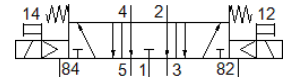
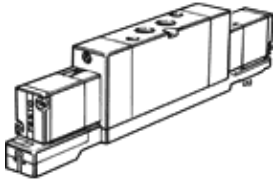


Elektrozawór MVH-5/3E-1/4-B-VI-X

Numer części: 164573

FESTO

z cewką i pomocniczym sterowaniem ręcznym, bez gniazda.



Karta danych

Cecha	Wartość
Funkcja zaworu	5/3 odpowietrzony
Sposób uruchomienia	Elektryczny
Normalny przepływ nominalny	1 600 l/min
Ciśnienie robocze	3 ... 10 bar
Konstrukcja	Zawór tłokowy
Sposób kasowania	Sprężyna mechaniczna
Wielkość nominalna	10 mm
Funkcja odpowietrzenia	Możliwość dławienia
Rodzaj uszczelnienia	Miękkie
Rodzaj sterowania	Z pilotem
Kierunek przepływu	Jednokierunkowy
Wartość-b	0.38
Wartość-C	6.35 l/sbar
Czas przełączania przy wyłączeniu	45 ms
Czas przełączania przy włączeniu	33 ms
Charakterystyka cewki	24 V DC: 2,5 W
Dopuszczalne wahania napięcia	+/- 10 %
Medium robocze	filtrowane sprężone powietrze, wkładka filtracyjna 40 µm, olejone lub nieolejone
Uwagi odnośnie medium roboczego	Możliwa praca na powietrzu olejonym (po rozpoczęciu olejenia jest ono wymagane przy dalszej pracy)
Temperatura medium	-5 ... 50 °C
Temperatura otoczenia	-5 ... 50 °C
Sposób montażu	Przy pomocy otworów przelotowych
Przyłącze pneumatyczne 1	Płyta przyłączeniowa G1/4
Przyłącze pneumatyczne 2	G1/4
Przyłącze pneumatyczne 3	Płyta przyłączeniowa G1/4
Przyłącze pneumatyczne 4	G1/4
Przyłącze pneumatyczne 5	Płyta przyłączeniowa
Uwaga dotycząca materiałów	Zawierają substancje PWIS
Materiał uszczelnień	NBR
Materiał obudowy	Aluminium-odlew ciśnieniowy