

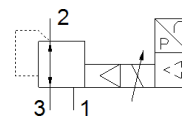
Zawór proporcjonalny ciśnienia MPPE-3-1/2- -B

Numer części: 164332

Classic - Nie stosować w nowych projektach

Nowoczesne alternatywne typy można znaleźć, wprowadzając pierwsze cztery znaki kodu typu w polu wyszukiwania

FESTO



Karta danych

Cecha	Wartość
Średnica nominalna dla zasilania	11 mm
Średnica nominalna odpowietrzenia	12 mm
Sposób uruchomienia	Elektryczny
Rodzaj uszczelnienia	Miękkie
Pozycja zabudowy	Dowolna
Konstrukcja	Regulator tłokowy z pilotem
Instrukcje dotyczące bezpieczeństwa	Bezpieczne położenie MPPE-B: Przy przerwaniu przewodu zasilającego ciśnienie wyjściowe nie jest regulowane.
Ciśnienie robocze	0 ... 10 bar
Zakres regulacji ciśnienia	0 ... 10 bar
Ciśnienie wejściowe 1	11 ... 12 bar
Maks. histereza ciśnienia	0.05 bar
Czas przełączania przy wyłączeniu	535 ms
Czas przełączania przy włączeniu	170 ms
Zakres napięcia roboczego DC	18 ... 30 V
Napięcie odniesienia	10 V
Tętnienie resztkowe	10 %
Wartość zadana/Wartość aktualna	Do wyboru: Typ napięcia 0 – 10V Typ prądowy 4 - 20 mA
Medium robocze	Sprężone powietrze wg ISO8573-1:2010 [7:4:4] Gazy obojętne
Dopuszczenie	RCM Mark
Znak CE (patrz deklaracja zgodności)	Wg dyrektywy EU-EMV
Klasa odporności na korozję CRC	2 – Średnia odporność na korozję
Zgodność z PWIS	VDMA24364-B2-L
Temperatura medium	0 ... 60 °C
Stopień ochrony	IP65
Temperatura otoczenia	0 ... 50 °C
Waga produktu	2 400 g
Przylącze elektryczne	8-pin M16x0,75 Wtyczka Wg DIN 45326 Konstrukcja okrągła
Sposób montażu	Przy pomocy otworów przelotowych
Przylącze pneumatyczne 1	G1/2
Przylącze pneumatyczne 2	G1/2
Przylącze pneumatyczne 3	G1/2
Uwaga dotycząca materiałów	Zgodne z RoHS
Materiał obudowy	Stop aluminium
Materiał membrany	NBR