

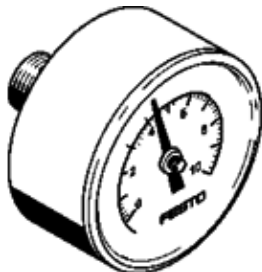
Manometr MA-63-10-1/4-EN

Numer części: 162840
Produkt wycofywany z produkcji

z skalą w bar i psi.

Typ wycofywany z produkcji. Dostępny do 2014. Alternatywne produkty patrz Support Portal.

FESTO



Karta danych

Cecha	Wartość
Zakres wskazań [bar]	0 ... 10 bar
Zgodny z normą	EN 837-1
Wielkość nominalna manometru	63
Konstrukcja	Manometr z rurka sprężysta
Sposób montażu	Zabudowa w linii
Medium robocze	Gazy obojętne cieczki obojętne
Ciśnienie robocze	0 ... 10 bar
Współczynnik obciążenia przemiennego	0.66
Klasa dokładności pomiaru	2,5
Stopień ochrony	IP43
Temperatura medium	-20 ... 60 °C
Temperatura otoczenia	-20 ... 60 °C
Uwaga odnośnie materiałów	Zgodność z RoHS
Położenie przyłącza	Na tylnej ścianie, centrycznie
Przyłącza pneumatyczne	G1/4
Materiały w kontakcie z mediami	Mosiądz
Materiał czopa wkręcane	Mosiądz
Materiał obudowy	ABS
Materiał szybki podglądu	PS
Kolor obudowy	Czarny
Ciężar elementu	80 g
Uwagi odnośnie medium roboczego	Nie tlen Nie acetyleny