

Zespół filtrów dokładnych LFMBA-1-D-MAXI

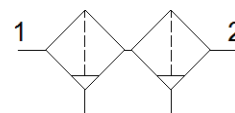
Numer części: 162665

Classic - Nie stosować w nowych projektach

FESTO

Mikrofiltr 1 µm jako filtr wstępny i mikrofiltr 0,01 µm, z metalowym koszykiem ochronnym.

Nowoczesne alternatywne typy można znaleźć, wprowadzając pierwsze cztery znaki kodu typu w polu wyszukiwania



Karta danych

Cecha	Wartość
Wielkość	Maxi
Seria	D
Pozycja zabudowy	Pionowa +/- 5°
Wkładka filtracyjna	0.01 µm
Efektywność filtrowania	99.9999 %
Spust kondensatu	Obracanie ręczne
Konstrukcja	Filtr włóknowy
Maks. ilość kondensatu	80 ml
Ośłona pojemnika	Ośłona metalowa
Ciśnienie robocze	1 ... 16 bar
Medium robocze	Sprężone powietrze wg ISO8573-1:2010 [6:8:4] Gazy obojętne
Zgodność z PWIS	VDMA24364-B1/B2-L
Klasa czystości powietrza na wyjściu	Sprężone powietrze wg ISO8573-1:2010 [1:7:2] Gazy obojętne
Temperatura medium	1.5 ... 60 °C
Resztkowa zawartość oleju	0.01 mg/m ³
Temperatura otoczenia	-10 ... 60 °C
Waga produktu	2 400 g
Sposób montażu	Zabudowa w linii Przy pomocy osprzętu
Przylącze pneumatyczne 1	G1
Przylącze pneumatyczne 2	G1
Uwaga dotycząca materiałów	Zgodne z RoHS
Materiał filtra	Włókna boro krzemowe
Materiał obudowy	Odlew ciśnieniowy cynkowy
Materiał pojemnika	PC