

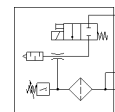
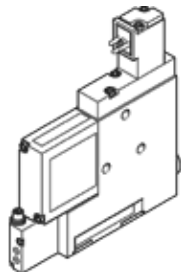
Generator podciśnienia VADM-95-P

Numer części: 162516

Classic - Nie stosować w nowych projektach

Nowoczesne alternatywne typy można znaleźć, wprowadzając pierwsze cztery znaki kodu typu w polu wyszukiwania

FESTO



Karta danych

| Cecha | Wartość |
|--|--|
| Średnica nominalna dyszy Laval'a | 0.95 mm |
| Raster | 18 mm |
| Konstrukcja tłumika hałasu | Zamknięty |
| Pozycja zabudowy | Dowolna |
| Charakterystyka generatora podciśnienia | Wysokie podciśnienie |
| Wkładka filtracyjna | $\leq 40 \mu\text{m}$ |
| Pomocnicze ręczne uruchamianie | Przez przyciśnięcie |
| Zintegrowane funkcje | Zawór załączający elektryczny Filtr Wyłącznik podciśnieniowy |
| Mierzona wielkość | Ciśnienie względne |
| Sposób pomiaru | Piezorezystancyjny |
| Funkcja elementu przełączającego | Styk normalnie otwarty |
| Funkcja przełączania | Komparator wartości progowej |
| Funkcja zaworu | Zamknięty |
| Zabezpieczenie przed odwrotną polaryzacją | Dla wszystkich przyłączy elektrycznych |
| Typ wyświetlacza | LED |
| Zakres ustawień histerezy | -50 ... -5 kPa |
| Zakres nastawy histerezy [bar] | -0.5 ... -0.05 bar |
| Zakres ustawień histerezy | -7.25 ... -0.725 psi |
| Opcje ustawień | Potencjometr |
| Wskaźnik stanu przełączania | Optyczny |
| Zakres nastawy wartości progowej | -90 ... 0 kPa -0.9 ... 0 bar |
| Zakres ustawień wartości progowej | -13.05 ... 0 psi |
| Ciśnienie robocze MPa | 0.2 ... 0.8 MPa |
| Ciśnienie robocze | 2 ... 8 bar 29 ... 116 psi |
| Maks. podciśnienie | 85 % |
| Nominalne ciśnienie robocze | 0.6 MPa 6 bar |
| Nominalne ciśnienie robocze (psi) | 87 psi |
| Czas napowietrzania przy nominalnym ciśnieniu roboczym | 1.18 s |
| Zakres napięcia roboczego DC | 21.6 ... 26.4 V |
| Czas pracy ciągłej | 100 % |
| Wyjście dwustanowe | PNP |
| Dopuszczenie | RCM Mark c UL us - Recognized (OL) |
| Znak CE (patrz deklaracja zgodności) | Wg dyrektywy EU-EMV |
| Medium robocze | Sprężone powietrze wg ISO8573-1:2010 [7:4:4] |
| Uwagi odnośnie medium roboczego | Niemożliwa praca na powietrzu olejnym |
| Klasa odporności na korozję CRC | 2 – Średnia odporność na korozję |
| Zgodność z PWIS | VDMA24364-B1/B2-L |

| Cecha | Wartość |
|----------------------------|--|
| Temperatura medium | 0 ... 60 °C |
| Stopień ochrony | IP65 |
| Temperatura otoczenia | 0 ... 50 °C |
| Waga produktu | 220 g |
| Zakres pomiarowy ciśnienia | 0 ... 0.1 MPa |
| Zakres pomiaru ciśnienia | 0 ... 1 bar |
| Zakres pomiarowy ciśnienia | 0 ... 14.5 psi |
| Przyłącze elektryczne | 4-pin M8x1 Wtyczka |
| Sposób montażu | Przy pomocy otworów przelotowych Przy pomocy gwintów wewnętrznych Do wyboru: |
| Przyłącze pneumatyczne 1 | G1/8 |
| Przyłącze pneumatyczne 3 | Zintegrowany tłumik hałasu |
| Przyłącze podciśnienia | G1/8 |
| Uwaga dotycząca materiałów | Zgodne z RoHS |
| Materiał uszczelnień | NBR |
| Materiał dyszy odbiorczej | Mosiądz, niklowany |
| Materiał filtra | PA |
| Materiał obudowy filtra | PC |
| Materiał obudowy | Stop aluminium |
| Materiał tłumika hałasu | PE POM |
| Materiał tłoka | POM |
| Materiał dyszy nadawczej | Mosiądz, niklowany |