

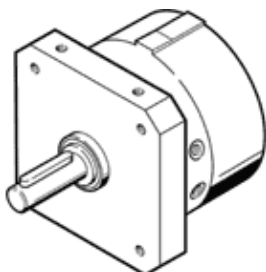
Moduł wahadłowy DSM-32-270-P-CC

Numer części: 161748

FESTO

Z wałkiem wyjściowym, amortyzatory z obu stron.

Te napędy mogą być dostarczone na zapytanie z dopuszczeniem ATEX. Informacje w karcie danych podają, że "Oznakowanie-ATEX", "ATEX-temperatura otoczenia" i "Znak-CE" znajdują się tylko na napędach z dopuszczeniem.



Karta danych

Cecha	Wartość
Wielkość	32
Kąt amortyzacji	12.5 deg
Nastawiany zakres kąta obrotu	0 ... 246 deg
Kąt obrotu	246 deg
Amortyzacja	CC: Amortyzatory z obu stron
Pozycja zabudowy	Dowolna
Dokładna nastawa	-5 deg
Tryb pracy	Dwustronnego działania
Konstrukcja	Tłok łopatkowy
Sygnalizacja położenia	bez
Ciśnienie robocze	1.5 ... 10 bar
Maks. częstotliwość obrotów przy 6 bar	0.7 Hz
ATEX-charakterystyka	II 2 G c T4
ATEX-Temperatura otoczenia	0°C ≤ Ta ≤ +60°C
Medium robocze	Filtrowane sprężone powietrze
Znak CE (patrz deklaracja zgodności)	Wg dyrektywy EU-Ochrona Ex - (ATEX)
Temperatura otoczenia	-10 ... 60 °C
Moment obrotowy przy 6 bar	10 Nm
Ciężar elementu	1 480 g
Sposób montażu	Z gwintem wewnętrznym
Przylącze pneumatyczne	G1/8
Uwaga odnośnie materiałów	Bez miedzi i PTFE
Materiał wałka napędu	Stal Niklowanie
Materiał uszczelnień	TPE-U(PU)
Materiał obudowy	Stop aluminium