

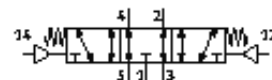
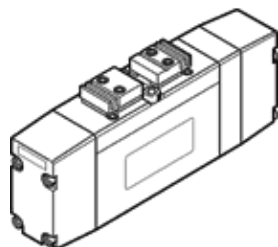
Zawór sterowany pneumatycznie VL-5/3E-D-02

Numer części: 161086

FESTO

5/3 - pięciodrogowy, trójpołożeniowy, w położeniu środkowym odpowietrzony

Typ wycofywany z produkcji. Dostarczany do 2009.



Karta danych

Cecha	Wartość
Funkcja zaworu	5/3 odpowietrzony
Typ uruchomienia	Pneumatyczny
Szerokość zabudowy	18 mm
Normalny przepływ nominalny	500 l/min
Ciśnienie robocze	-0.9 ... 10 bar
Konstrukcja	Zawór tłokowy
Sposób kasowania	Sprężyna mechaniczna
Dopuszczenie, autoryzacja	Germanischer Lloyd
Średnica nominalna	6 mm
Rozmiar siatki	19 mm
Funkcja odpowietrzenia	Funkcja dławienia w jednym kierunku
Rodzaj uszczelnienia	Miękkie
Pozycja zabudowy	Dowolna
Zgodny z normą	VDMA 24563
Pomocnicze ręczne uruchamianie	Brak
Typ sterowania pilotowego	Bezpośredni
Zasilanie pilota powietrznego	Wewnętrzny
Kierunek przepływu	Odwracalny
Ciśnienie sterowania	3 ... 10 bar
Czas przełączania przy wyłączeniu	18 ms
Czas przełączania przy włączeniu	8 ms
Medium robocze	Filtrowane sprężone powietrze, wkładka filtracyjna 40 µm, olejone lub nie olejone Podciśnienie
Klasa odporności na korozję KBK	2
Temperatura medium	-10 ... 60 °C
Medium sterujące	Filtrowane sprężone powietrze, wkładka filtracyjna 40 µm, olejone lub nie olejone
Temperatura otoczenia	-10 ... 60 °C
Ciężar elementu	220 g
Sposób montażu	Z otworem przelotowym
Przylącze pneumatyczne 1	Płyta przyłączeniowa, wielkość 02 wg VDMA 24563
Przylącze pneumatyczne 2	Płyta przyłączeniowa, wielkość 02 wg VDMA 24563
Przylącze pneumatyczne 3	Płyta przyłączeniowa, wielkość 02 wg VDMA 24563
Przylącze pneumatyczne 4	Płyta przyłączeniowa, wielkość 02 wg VDMA 24563
Przylącze pneumatyczne 5	Płyta przyłączeniowa, wielkość 02 wg VDMA 24563
Materiał uszczelnień	NBR
Materiał obudowy	Aluminium-odlew ciśnieniowy