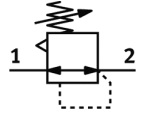
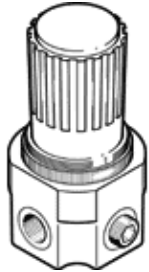


# Regulator ciśnienia LR-1/8-G-7

Numer części: 159506  
Produkt wycofywany z produkcji

bez manometru, do montażu na pulpicie, ciśnienie pracy do 7 bar.  
Typ wycofywany z produkcji. Dostępny do 2014. Alternatywne produkty patrz Support Portal.

FESTO



## Karta danych

Cecha	Wartość
Zabezpieczenie elementu wykonawczego	Pokrętło obrotowe z blokadą
Pozycja zabudowy	Dowolna
Konstrukcja	Regulator membranowy Z przeprowadzonym zasilaniem spręż. Powietrzem
Funkcja sterowania	Stale ciśnienie wyjściowe Z kompensacją ciśnienia początkowego Z odpowietrzeniem wtórnym
Wskaźnik ciśnienia	W przygotowaniu G1/8"
Ciśnienie robocze	1 ... 20 bar
Zakres regulacji ciśnienia	0.5 ... 7 bar
Maks. histereza ciśnienia	0.2 bar
Normalny przepływ nominalny	700 l/min
Medium robocze	Sprężone powietrze wg ISO8573-1:2010 [7:4:4]
Uwagi odnośnie medium roboczego	Możliwa praca na powietrzu olejonym (po rozpoczęciu olejenia jest ono wymagane przy dalszej pracy)
Temperatura magazynowania	-10 ... 80 °C
Temperatura medium	-10 ... 80 °C
Temperatura otoczenia	-10 ... 80 °C
Ciężar elementu	320 g
Sposób montażu	Montaż na pulpicie Zabudowa w linii Z osprzętem
Przylącze pneumatyczne 1	G1/8
Przylącze pneumatyczne 2	G1/8
Materiał uszczelnień	NBR
Materiał obudowy	Mosiądz