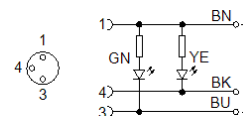
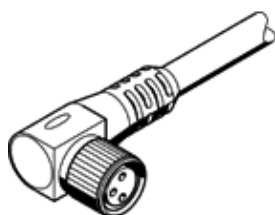


Kabel łączący SIM-M8-3WD-5-NSL-PU

Numer części: 159427

FESTO

do czujników i wyłączników zbliżeniowych.



Karta danych

Cecha	Wartość
Zgodność z normą	EN 61076-2-104 EN 61984
Wskaźnik stanu gotowości	Zielona dioda LED
Wskaźnik stanu przełączenia	Żółta dioda LED
Przyłącze elektryczne	3-pin / 3-żyły Kątowe gniazdo wtykowe / otwarty koniec M8x1 / -
Zakres napięcia roboczego DC	10 ... 30 V
Obciążalność prądowa przy 40°C	4 A
Odporność na piki napięcia	0.8 kV
Długość kabla	5 m
Charakterystyka kabla	Standard
Warunki testowania kabla	Wytrzymałość zmęczeniowa na zginanie wg normy Festo, warunki testu na zapytanie Warunki testu na zapytanie Energy chain: > 5 million cycles, bending radius 75 mm
Średnica kabla	3.8 mm
Budowa kabla	3x0,25
Nominalny przekrój przewodu	0.25 mm ²
Kolor izolacji żyły	Niebieski Brązowy Czarny
Stopień ochrony	IP65 IP68
Temperatura otoczenia	-25 ... 80 °C
Temperatura otoczenia przy ruchomym ułożeniu kabla	-5 ... 80 °C
Znak CE (patrz deklaracja zgodności)	Zgodnie z dyrektywą EU RoHS
Znak UKCA (patrz deklaracja zgodności)	Zgodnie z przepisami Wielkiej Brytanii dotyczącymi RoHS
Zgodność z PWIS	VDMA24364-B2-L
Uwaga dotycząca materiałów	Zgodne z RoHS Nie zawiera halogenów Nie zawiera estrów kwasu fosforowego
Stopień zanieczyszczenia	3
Klasa odporności na korozję CRC	2 – Średnia odporność na korozję
Materiał powłoki kabla	TPE-U(PU)
Kolor powłoki kabla	Szary
Materiał obudowy	TPE-U(PU)
Kolor obudowy	Czarny
Materiał nakrętki kołpakowej	Mosiądz, niklowany
Materiał uszczelnień	NBR
Materiał styków elektrycznych	Mosiądz pozłacany
Materiał izolacji	PP