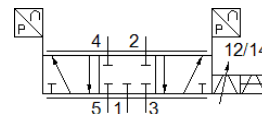
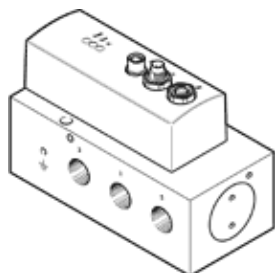


Zawór proporcjonalny przepływu VPWP-10-L-5-Q-10-E-G-EX1

Numer części: 1552544

FESTO



Karta danych

Cecha	Wartość
Wielkość nominalna	10 mm
Sposób uruchomienia	Elektryczny
Rodzaj uszczelnienia	Twardy
Pozycja zabudowy	Dowolna Zalecane położenie poziome (elementy wskaźnikowe na górze) Jeżeli zawór jest przesuwany, musi być zamontowany w poprzek do kierunku ruchu
Konstrukcja	Zawór tłokowy Z zintegrowanym czujnikiem ciśnienia
Sposób kasowania	Sprężyna magnetyczna
Instrukcje dotyczące bezpieczeństwa	Bezpieczna pozycja VPWP
Rodzaj sterowania	Bezpośredni
Kierunek przepływu	Jednokierunkowy
Funkcja zaworu	Zawór drogowy 5/3 proporcjonalny, w położeniu środkowym zamknięty
Wyświetlanie stanu	Żółta dioda LED = PL(Power Last) Zielona dioda LED = zasilanie Czerwona dioda LED = błąd
Ciśnienie robocze MPa	0 ... 1 MPa
Ciśnienie robocze	0 ... 10 bar
Ciśnienie robocze, pozycjonowanie/Soft Stop	4 ... 8 bar
Nominalne ciśnienie robocze	0.6 MPa 6 bar
Nominalne ciśnienie robocze (psi)	87 psi
Normalny przepływ nominalny	2 000 l/min
Nominalne napięcie robocze DC	24 V
Zakres napięcia roboczego DC	18 ... 30 V
Zakres napięcia obciążenia DC	18 ... 30 V
Maks. prąd obciążenia wyjścia napięciowego	500 mA
Maks. prąd obciążenia wyjścia cyfrowego	500 mA
Maks. pobór prądu napędu zaworu	1.2 A
Maks. pobór prądu, logika	0.15 A
Napięcie nominalne DC	24 V
Napięcie zasilania wyjścia cyfrowego	24 V napięcie obciążenia
Napięcie zasilania wyjścia napięciowego	24 V napięcie obciążenia
Dopuszczenie	RCM Mark
Znak CE (patrz deklaracja zgodności)	Wg dyrektywy EU-EMV Wg dyrektywy EU-Ochrona Ex - (ATEX) Zgodnie z dyrektywą EU RoHS
Znak UKCA (patrz deklaracja zgodności)	Zgodnie z przepisami Wielkiej Brytanii dotyczącymi EMC Zgodnie z przepisami EX Wielkiej Brytanii Zgodnie z przepisami Wielkiej Brytanii dotyczącymi RoHS
ATEX-Kategoria Gaz	II 3G
Ex-Ochrona przeciwwybuchowa Gaz	Ex nA IIC T5 X Gc
Ex-Temperatura otoczenia	0°C ≤ Ta ≤ +50°C
Medium robocze	Sprężone powietrze wg ISO8573-1:2010 [6:4:4]
Uwagi odnośnie medium roboczego	Niemożliwa praca na powietrzu olejonym
Klasa odporności na korozję CRC	1 – Niska odporność na korozję

Cecha	Wartość
Zgodność z PWIS	VDMA24364-B1/B2-L
Temperatura medium	0 ... 50 °C
Stopień ochrony	IP65 W stanie zmontowanym
Temperatura otoczenia	0 ... 50 °C
Waga produktu	1 010 g
Rozkład ciśnienia	0.01 bar
Błąd liniowości FS	< 1.5 %
Powtarzalność FS	< 1 %
Wersja 24 V, napięcie wyjściowe	Logika dodatnia (PNP) Bez separacji galwanicznej Zabezpieczenie przed krótkotrwałym zwarcie Zasilanie wsteczne bez zniszczenia
Wersja wyjścia cyfrowego	Wg IEC 61131-2 Logika dodatnia (PNP) Bez separacji galwanicznej Zabezpieczenie przed krótkotrwałym zwarcie Zasilanie wsteczne bez zniszczenia
Interfejs dla sterowania	Cyfrowy CAN-Bus z protokołem Festo Zintegrowany rezystor końcowy
Przyłącze elektryczne, interfejs fieldbus IN	Wtyczka M9 5-pin
Przyłącze elektryczne, interfejs fieldbus OUT	Gniazdo wtykowe M9 5-pin
Przyłącze elektryczne interfejsu fieldbus	Gniazdo wtykowe M8 4-pin
Sposób montażu	Przy pomocy otworów przelotowych Przy pomocy osprzętu
Kolor przyłączy	Przyłącze 2: Niebieski Przyłącze 4: Czarny
Przyłącze pneumatyczne 1	G3/8
Przyłącze pneumatyczne 2	G3/8
Przyłącze pneumatyczne 3	G3/8
Przyłącze pneumatyczne 4	G3/8
Przyłącze pneumatyczne 5	G3/8
Uwaga dotycząca materiałów	Zgodne z RoHS
Materiał pokrywy	Wzmocnione PA
Materiał obudowy	Stop aluminium Anodowanie