

Napęd liniowy DFPI-200- -ND2P-C1V-A

Numer części: 1548030
Produkt wycofywany z produkcji

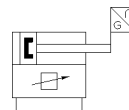
FESTO

ze zintegrowanym pozycjonerem elektropneumatycznym, dwustronnego działania, średnica tłoka 200 mm, interfejs montażowy do zaworów procesowych wg DIN EN ISO 5210 na przedniej pokrywie, przyłącze elektryczne/pneumatyczne przez gniazdo z tworzywa sztucznego, 4-przewodowe, zasilanie 24V DC, wejście wartości zadanej 4...20 mA, sygnał zwrotny położenia 4...20 mA, pozycja bezpieczna wysunięte tłoczysko.

Typ wycofywany z produkcji. Dostępny do 2024. Alternatywne produkty patrz Support Portal.



Przykładowy model



Karta danych

Cecha	Wartość
Wielkość napędu wykonawczego	200
Rysunek otworowania kołnierza	F10 F14
Skok	40 ... 990 mm
Zapas skoku	4 mm
Średnica tłoka	200 mm
Znormalizowane przyłącze do zaworu	ISO 5210
Amortyzacja	Brak tłumienia
Pozycja zabudowy	Dowolna
Tryb pracy	Dwustronnego działania
Konstrukcja	Tłok Tłoczyskowy Szpilka ściąająca Korpus siłownika
Sygnalizacja położenia	Z zintegrowanym systemem pomiaru drogi
Zasada pomiaru systemu pomiaru położenia	Potencjometr
Zabezpieczenie przed odwrotną polaryzacją	Dla napięcia roboczego dla wartości zadanej Przyłącze inicjalizujące
Ciśnienie robocze MPa	0.3 ... 0.8 MPa
Ciśnienie robocze	3 ... 8 bar 43.5 ... 116 psi
Nominalne ciśnienie robocze	0.6 MPa 6 bar
Wyjście analogowe	4 - 20 mA
Zakres napięcia roboczego DC	21.6 ... 26.4 V
Maks. pobór prądu	220 mA
Nominalne napięcie robocze DC	24 V
Wejście wartości zadanej	4 ... 20 mA
Dopuszczenie	RCM Mark
Znak KC	KC-EMV
Znak CE (patrz deklaracja zgodności)	Wg dyrektywy EU-EMV Wg dyrektywy EU-Ochrona Ex - (ATEX) Zgodnie z dyrektywą EU RoHS
Znak UKCA (patrz deklaracja zgodności)	Zgodnie z przepisami Wielkiej Brytanii dotyczącymi EMC Zgodnie z przepisami EX Wielkiej Brytanii Zgodnie z przepisami Wielkiej Brytanii dotyczącymi RoHS

Cecha	Wartość
Certyfikacja ochrony przeciwybuchowej poza Unią Europejską	EPL Dc (GB) EPL Gc (GB)
ATEX-Kategoria Gaz	II 3G
ATEX-Kategoria Pył	II 3D
Ex-Ochrona przeciwybuchowa Gaz	Ex ec IIC T4 X Gc
Ex-Ochrona przeciwybuchowa Pył	Ex tc IIIC T120°C X Dc
Ex-Temperatura otoczenia	-5°C ≤ Ta ≤ +50°C
Medium robocze	Sprężone powietrze wg ISO8573-1:2010 [7:4:4]
Uwagi odnośnie medium roboczego	Możliwa praca na powietrzu olejonym (po rozpoczęciu olejenia jest ono wymagane przy dalszej pracy)
Odporność na ciągłe wibracje wg DIN/IEC 68 Część 2-82	Przetestowany zgodnie z poziomem ważności 2
Temperatura przechowywania	-5 ... 50 °C
Temperatura medium	-5 ... 40 °C
Względna wilgotność powietrza	5 - 100 % Skroplony
Stopień ochrony	IP65 IP67 IP69K NEMA 4
Odporność na wibracje wg DIN/IEC 68 Część 2-6	Przetestowany zgodnie z poziomem ważności 2
Temperatura otoczenia	-5 ... 50 °C
Siła teoretyczna przy 0,6 Mpa (6 bar, 87 psi), powrót	18 080 N
Siła teoretyczna przy 0,6 MPa (6 bar, 87 psi), wysunięcie	18 850 N
Pobór powietrza na powrocie na 10 mm skoku	2.111 l
Pobór powietrza na wysuwie na 10 mm skoku	2.119 l
Przemieszczana masa własna przy 0 mm skoku	4 722 g
Dodatkowy współczynnik przemieszczanej masy własnej na 10 mm skoku	87 g
Ciężar podstawowy dla 0 mm skoku	18 358 g
Ciężar dodatkowy na 10 mm skoku	187 g
Ciężar dodatkowy układu pomiaru położenia na 10 mm skoku	2 g
Dokładność wyjścia analogowego	1 %FS
Wielkość strefy martwej	1 %FS
Histeresa FS	1 %FS
Dokładność pozycjonowania	1,0 %FS
Powtarzalność w ± %FS	1 %FS
Przylącze elektryczne	5-pin Wtyczka prosta / Zaciski śrubowe
Przylącza pneumatyczne	G1/4
Uwaga dotycząca materiałów	Zawierają substancje PWIS Zgodne z RoHS
Materiał pokrywy końcowej	Stop aluminium, anodowany
Materiał pokrywy na dole	Odlew aluminium, pokrycie ochronne Stop aluminium, anodowany
Materiał tłoczyska	Stal wysokostopowa, nierdzewna
Materiał uszczelnienia zgarniającego tłoczyska	NBR
Materiał śrub	Stal wysokostopowa, nierdzewna
Materiał uszczelnień statycznych	NBR
Materiał szpilki ściągniętej	Stal wysokostopowa, nierdzewna
Materiał rury siłownika	Gładko anodowany stop aluminium