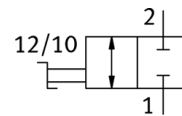
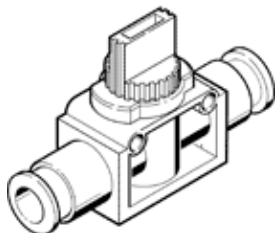


Zawór odcinający HE-2-QS-3/16-U

Numer części: 153980

FESTO



Karta danych

Cecha	Wartość
Funkcja zaworu	2/2 bistabilny
Przyłącze pneumatyczne 1	QS-3/16
Przyłącze pneumatyczne 2	QS-3/16
Sposób uruchomienia	Ręczny
Sposób montażu	Montaż bezpośredni przy pomocy otworów przelotowych Zabudowa w linii Do wyboru:
Normalny przepływ nominalny	155.7 l/min
Wielkość nominalna	2.4 mm
Ciśnienie robocze MPa	-0.095 ... 1 MPa
Ciśnienie robocze	-0.95 ... 10 bar
Temperatura otoczenia	0 ... 60 °C
Materiał obudowy	Wzmocnione PBT
Medium robocze	Sprężone powietrze wg ISO8573-1:2010 [7:-:-]
Rodzaj uszczelnienia	Miękkie
Pozycja zabudowy	Dowolna
Konstrukcja	Zawór tłokowy
Rodzaj sterowania	Bezpośredni
Kierunek przepływu	Rewersyjny
Uwagi odnośnie medium roboczego	Możliwa praca na powietrzu olejonym (po rozpoczęciu olejenia jest ono wymagane przy dalszej pracy)
Klasa odporności na korozję CRC	2 – Średnia odporność na korozję
Zgodność z PWIS	VDMA24364-B1/B2-L
Klasa Cleanroom	ISO Klasa 4
Temperatura medium	0 ... 60 °C
Waga produktu	23 g
Uwaga dotycząca materiałów	Zgodne z RoHS
Materiał uszczelnień	NBR