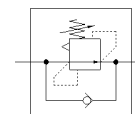


Różnicowy regulator ciśnienia LRL-1/4-QS-10

Numer części: 153518

FESTO

bez manometru, z gwintem zewnętrznym i przyłączem wtykowym QS.



Karta danych

| Cecha | Wartość |
|------------------------------------|----------------------------------------------------------------------------------------------------|
| Funkcja sterowania | Stała różnica ciśnień Z przepływem zwrotnym |
| Przyłącze pneumatyczne 1 | G1/4 |
| Przyłącze pneumatyczne 2 | QS-10 |
| Sposób montażu | Przy pomocy gwintów |
| Przepływ nominalny - otwarty | 231 l/min |
| Zakres regulacji ciśnienia | 2 ... 6 bar |
| Ciśnienie wejściowe 1 MPa | 0 ... 0.9 MPa |
| Ciśnienie wejściowe 1 | 0 ... 9 bar |
| Ciśnienie wejściowe 1 psi | 0 ... 130.5 psi |
| Temperatura otoczenia | 0 ... 60 °C |
| Materiał obudowy | Wzmocnione PBT |
| Medium robocze | Sprężone powietrze wg ISO8573-1:2010 [7:-:-] |
| Zabezpieczenie przed uruchomieniem | Śruba radełkowana z kontrowaniem |
| Pozycja zabudowy | Dowolna |
| Konstrukcja | Regulator sterowany bezpośrednio Z przeprowadzonym zasilaniem spręż. Powietrzem |
| Przepływ nominalny - zamknięty | 231 l/min |
| Uwagi odnośnie medium roboczego | Możliwa praca na powietrzu olejonym (po rozpoczęciu olejenia jest ono wymagane przy dalszej pracy) |
| Zgodność z PWIS | VDMA24364-B1/B2-L |
| Waga produktu | 43 g |
| Materiał pokrywki z gwintem | Mosiądz, niklowany |
| Uwaga dotycząca materiałów | Zgodne z RoHS |
| Materiał uszczelnienia gwintu | PTFE |