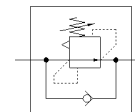


Różnicowy regulator ciśnienia LRL-1/8-QS-6

Numer części: 153513

FESTO

bez manometru, z gwintem zewnętrznym i przyłączem wtykowym QS.



Karta danych

Cecha	Wartość
Funkcja sterowania	Stała różnica ciśnień Z przepływem zwrotnym
Przyłącze pneumatyczne 1	G1/8
Przyłącze pneumatyczne 2	QS-6
Sposób montażu	Przy pomocy gwintów
Przepływ nominalny - otwarty	115 l/min
Zakres regulacji ciśnienia	2 ... 6 bar
Ciśnienie wejściowe 1 MPa	0 ... 0.9 MPa
Ciśnienie wejściowe 1	0 ... 9 bar
Ciśnienie wejściowe 1 psi	0 ... 130.5 psi
Temperatura otoczenia	0 ... 60 °C
Materiał obudowy	Wzmocnione PBT
Medium robocze	Sprężone powietrze wg ISO8573-1:2010 [7:-:-]
Zabezpieczenie przed uruchomieniem	Śruba radełkowana z kontrowaniem
Pozycja zabudowy	Dowolna
Konstrukcja	Regulator sterowany bezpośrednio Z przeprowadzonym zasilaniem spręż. Powietrzem
Przepływ nominalny - zamknięty	115 l/min
Uwagi odnośnie medium roboczego	Możliwa praca na powietrzu olejonym (po rozpoczęciu olejania jest ono wymagane przy dalszej pracy)
Zgodność z PWIS	VDMA24364-B1/B2-L
Waga produktu	22 g
Materiał pokrywki z gwintem	Mosiądz, niklowany
Uwaga dotycząca materiałów	Zgodne z RoHS
Materiał uszczelnienia gwintu	PTFE