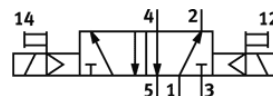


# Elektrozawór JMFH-5/2-D-3-C

Numer części: 151871

FESTO

z dodatkowym pomocniczym sterowaniem ręcznym, bez cewki i gniazda.  
Cewkę i gniazdo należy zamawiać oddzielnie.



## Karta danych

Cecha	Wartość
Funkcja zaworu	5/2 bistabilny
Sposób uruchomienia	Elektryczny
Szerokość zabudowy	65 mm
Normalny przepływ nominalny	4 500 l/min
Ciśnienie robocze MPa	0.2 ... 1 MPa
Ciśnienie robocze	2 ... 10 bar
Konstrukcja	Zawór tłokowy
Klasyfikacja morska	patrz certyfikat
Stopień ochrony	IP65
Wielkość nominalna	14.5 mm
Raster	71 mm
Funkcja odpowietrzenia	Możliwość dławienia
Rodzaj uszczelnienia	Miękkie
Pozycja zabudowy	Dowolna
Zgodność z normą	ISO 5599-1
Pomocnicze ręczne uruchamianie	Przy pomocy osprzętu, z blokadą Przez przyciśnięcie
Kod ISO	355
Rodzaj sterowania	Z pilotem
Zasilanie pneum. pilotów	Wewnętrzne
Kierunek przepływu	Jednokierunkowy
Przekrycie	Positive overlap
Czas przełączania powrotnego	18 ms
Maks. dodatni impuls testowy przy sygnale logicznym 0	2 200 µs
Maks. ujemny impuls testowy przy sygnale logicznym 1	3 700 µs
Medium robocze	Sprężone powietrze wg ISO8573-1:2010 [7:4:4]
Uwagi odnośnie medium roboczego	Możliwa praca na powietrzu olejonym (po rozpoczęciu olejenia jest ono wymagane przy dalszej pracy)
Odporność na wibracje	Test odporności podczas transportu przy drganiach o stopniu intensywności 1 wg FN 942017-4 i EN 60068-2-6
Odporność na wstrząsy	Test odporności na wstrząsy, poziom surowości warunków 2 zgodnie z FN942017-5 i EN60068-2-27
Zgodność z PWIS	VDMA24364-B1/B2-L
Temperatura medium	-10 ... 60 °C
Poziom ciśnienia akustycznego	85 dB(A)
Temperatura otoczenia	-5 ... 40 °C
Waga produktu	1 060 g
Przyłącze elektryczne	Przez cewkę-F, należy zamawiać oddzielnie
Sposób montażu	Na płycie przyłączeniowej Przy pomocy otworów przelotowych i śrub
Przyłącze odpowietrzenia pilota 82	M5
Przyłącze odpowietrzenia pilota 84	M5
Przyłącze pneumatyczne 1	Płyta przyłączeniowa, wielkość 3 wg ISO 5599-1

Cecha	Wartość
Przyłącze pneumatyczne 2	Płyta przyłączeniowa, wielkość 3 wg ISO 5599-1
Przyłącze pneumatyczne 3	Płyta przyłączeniowa, wielkość 3 wg ISO 5599-1
Przyłącze pneumatyczne 4	Płyta przyłączeniowa, wielkość 3 wg ISO 5599-1
Przyłącze pneumatyczne 5	Płyta przyłączeniowa, wielkość 3 wg ISO 5599-1
Uwaga dotycząca materiałów	Zgodne z RoHS
Materiał uszczelnień	HNBR NBR
Materiał obudowy	Aluminium-odlew ciśnieniowy