

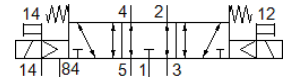
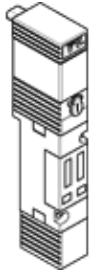
Elektrozawór MTH-5/3E-7,0-S-VI

Numer części: 151703
Produkt wycofywany z produkcji

[do wyspy zaworowej.](#)

Typ wycofywany z produkcji. Dostępny do 2017. Alternatywne produkty patrz Support Portal.

FESTO



Karta danych

Cecha	Wartość
Funkcja zaworu	5/3 odpowietrzony
Typ uruchomienia	Elektryczny
Normalny przepływ nominalny	1 300 l/min
Ciśnienie robocze	-0,9 ... 10 bar
Konstrukcja	Zawór tłokowy
Sposób kasowania	Sprężyna mechaniczna
Średnica nominalna	7 mm
Funkcja odpowietrzenia	Możliwość dławienia
Rodzaj uszczelnienia	Miękkie
Pozycja zabudowy	Dowolna
Pomocnicze ręczne uruchamianie	Przy pomocy osprzętu, z blokadą
Rodzaj sterowania	Z pilotem
Kierunek przepływu	Rewersyjny
Ciśnienie sterowania	4 ... 6 bar
Wartość-b	0,23
Wartość-C	6,1 l/sbar
Czas przełączania przy wyłączeniu	55 ms
Czas przełączania przy włączeniu	25 ms
Medium robocze	Sprężone powietrze wg ISO8573-1:2010 [7:4:4]
Uwagi odnośnie medium roboczego	Możliwa praca na powietrzu olejonym (po rozpoczęciu olejenia jest ono wymagane przy dalszej pracy)
Temperatura medium	-5 ... 50 °C
Temperatura otoczenia	-5 ... 50 °C
Sposób montażu	Przy pomocy otworów przelotowych
Przyłącze pneumatyczne 1	Płyta przyłączeniowa
Przyłącze pneumatyczne 2	Płyta przyłączeniowa
Przyłącze pneumatyczne 3	Płyta przyłączeniowa
Przyłącze pneumatyczne 4	Płyta przyłączeniowa
Przyłącze pneumatyczne 5	Płyta przyłączeniowa
Uwaga odnośnie materiałów	Zgodne z RoHS
Materiał uszczelnień	NBR