

# Elektrozawór

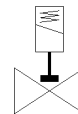
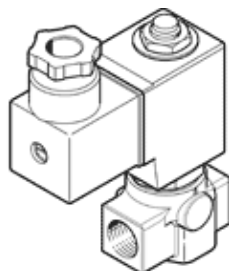
## VZWD-L-M22C-M-G18-40-V-1P4-8

Numer części: 1491837

★ Podstawowy program produkcyjny

Sterowany bezpośrednio, przyłącznie G1/8".

FESTO



### Karta danych

Cecha	Wartość
Konstrukcja	Sterowany bezpośrednio zawór gniazdowy
Sposób uruchomienia	Elektryczny
Rodzaj uszczelnienia	Miękkie
Pozycja zabudowy	Dowolna
Sposób montażu	Zabudowa w linii
Przyłącze zaworu procesowego	G1/8
Przyłącze elektryczne	Schemat podłączenia typu A wg EN175301-803 Wtyczka Wg EN 175301-803 Czworokątna konstrukcja
Wielkość nominalna	4 mm
Funkcja zaworu	2/2 zamknięty, monostabilny
Pomocnicze ręczne uruchamianie	Brak
Kierunek przepływu	Jednokierunkowy
Medium	Sprężone powietrze wg ISO8573-1:2010 [7:4:4] Gazy obojętne Olej mineralny Woda cieczki obojętne Inne media na zapytanie
Ciśnienie znamionowe zaworu procesowego	100
Różnica ciśnień (MPa)	0 MPa
Różnica ciśnień	0 bar
Różnica ciśnień (psi)	0 psi
Charakterystyka cewki	24 V DC: 11 W
Klasa izolacji	H
Dopuszczalne wahania napięcia	+/- 10 %
Czas pracy ciągłej	100 %
Sposób kasowania	Sprężyna mechaniczna
Rodzaj sterowania	Bezpośredni
Ciśnienie medium	0 ... 0.8 MPa 0 ... 8 bar
Ciśnienie medium w psi	0 ... 116 psi
Maks. lepkość	22 mm <sup>2</sup> /s
Temperatura medium	-10 ... 80 °C
Temperatura otoczenia	-10 ... 35 °C
Zakres przecieku zgodny z EN 12266-1	A
Przepływ Kv	0.3 m <sup>3</sup> /h
Normalny przepływ nominalny	310 l/min
Czas przełączania przy włączeniu	20 ms
Czas przełączania przy wyłączeniu	18 ms
Uwaga dotycząca materiałów	Zgodne z RoHS
Zgodność z PWIS	VDMA24364-Strefa III
Materiał obudowy	Odlew mosiężny

Cecha	Wartość
Numer materiału dla obudowy	CW617N
Materiał uszczelnień	FPM
Waga produktu	550 g
Stopień ochrony	IP65
Klasa odporności na korozję CRC	1 – Niska odporność na korozję