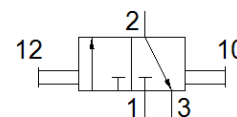
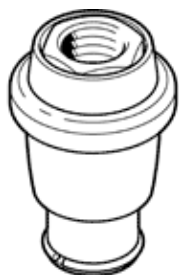


# Zawór suwakowy ręczny VBOH-32-G38

Numer części: 1482679

FESTO



## Karta danych

Cecha	Wartość
Funkcja zaworu	3/2 bistabilny
Przyłącze pneumatyczne 1	G3/8
Przyłącze pneumatyczne 2	G3/8
Sposób uruchomienia	Ręczny
Sposób montażu	Zabudowa w linii Przy pomocy gwintów
Normalny przepływ nominalny	2 201 l/min
Wielkość nominalna	9.9 mm
Ciśnienie robocze MPa	-0.095 ... 1.2 MPa
Ciśnienie robocze	-0.95 ... 12 bar
Temperatura otoczenia	-10 ... 80 °C
Materiał obudowy	Stop aluminium, anodowany
Medium robocze	Sprężone powietrze wg ISO8573-1:2010 [7:4:4]
Raster	39.5 mm
Rodzaj uszczelnienia	Miękkie
Pozycja zabudowy	Dowolna
Konstrukcja	Tulejka przesuwna
Rodzaj sterowania	Bezpośredni
Uwagi odnośnie medium roboczego	Możliwa praca na powietrzu olejonym (po rozpoczęciu olejenia jest ono wymagane przy dalszej pracy)
Klasa odporności na korozję CRC	2 – Średnia odporność na korozję
Zgodność z PWIS	VDMA24364-B2-L
Temperatura medium	-10 ... 80 °C
Siła uruchamiająca	41 N
Waga produktu	70 g
Materiał pokrywki z gwintem	Stop aluminium, anodowany
Uwaga dotycząca materiałów	Zgodne z RoHS
Materiał uszczelnień	NBR