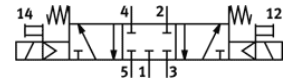
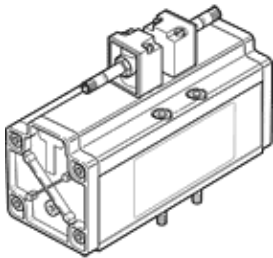


Elektrozawór MDH-5/3G-3/4-D-4

Numer części: 14546

FESTO

bez zaworu pilotowego, pomocnicze ręczne uruchamianie, bez gniazda wtykowego.



Karta danych

| Cecha | Wartość |
|------------------------------------|--|
| Funkcja zaworu | 5/3 zamknięty |
| Sposób uruchomienia | Elektryczny |
| Szerokość zabudowy | 76 mm |
| Normalny przepływ nominalny | 4 800 l/min |
| Ciśnienie robocze | 3 ... 16 bar |
| Konstrukcja | Zawór tłokowy |
| Sposób kasowania | Sprężyna mechaniczna |
| Stopień ochrony | IP65 |
| Wielkość nominalna | 18 mm |
| Raster | 82 mm |
| Funkcja odpowietrzenia | Możliwość dławienia |
| Rodzaj uszczelnienia | Miękkie |
| Pozycja zabudowy | Dowolna |
| Zgodność z normą | ISO 5599-1 |
| Pomocnicze ręczne uruchamianie | Przez przyciśnięcie |
| Kod ISO | 456 |
| Rodzaj sterowania | Z pilotem |
| Zasilanie pneum. pilotów | Wewnętrzne |
| Kierunek przepływu | Jednokierunkowy |
| Przekrycie | Positive overlap |
| Czas przełączania przy wyłączeniu | 290 ms |
| Czas przełączania przy włączeniu | 85 ms |
| Medium robocze | Sprężone powietrze wg ISO8573-1:2010 [7:4:4] |
| Uwagi odnośnie medium roboczego | Możliwa praca na powietrzu olejonym (po rozpoczęciu olejenia jest ono wymagane przy dalszej pracy) |
| Zgodność z PWIS | VDMA24364-B1/B2-L |
| Temperatura medium | -10 ... 60 °C |
| Poziom ciśnienia akustycznego | 85 dB(A) |
| Temperatura otoczenia | -10 ... 50 °C |
| Waga produktu | 2 600 g |
| Sposób montażu | Na płycie przyłączeniowej Przy pomocy otworów przelotowych i śrub |
| Przyłącze odpowietrzenia pilota 82 | M5 |
| Przyłącze odpowietrzenia pilota 84 | M5 |
| Przyłącze pneumatyczne 1 | Płyta przyłączeniowa, wielkość 4 wg ISO 5599-1 |
| Przyłącze pneumatyczne 2 | Płyta przyłączeniowa, wielkość 4 wg ISO 5599-1 |
| Przyłącze pneumatyczne 3 | Płyta przyłączeniowa, wielkość 4 wg ISO 5599-1 |
| Przyłącze pneumatyczne 4 | Płyta przyłączeniowa, wielkość 4 wg ISO 5599-1 |
| Przyłącze pneumatyczne 5 | Płyta przyłączeniowa, wielkość 4 wg ISO 5599-1 |
| Uwaga dotycząca materiałów | Zgodne z RoHS |
| Materiał uszczelnień | NBR |
| Materiał obudowy | Aluminium |