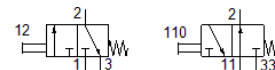
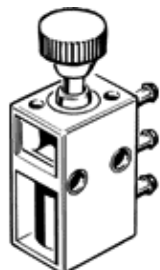


# Zawór z przyciskiem K/O-3-PK-3

Numer części: 13793

FESTO

z końcówkami nasadkowymi do przewodu o średnicy wewnętrznej 3 mm. Przełączenie następuje po naciśnięciu przycisku. W zależności od podłączenia, normalnie otwarty lub normalnie zamknięty.



## Karta danych

Cecha	Wartość
Funkcja zaworu	3/2, otwarty/zamknięty, monostabilny
Normalny przepływ nominalny	80 l/min
Ciśnienie robocze	0 ... 8 bar
Konstrukcja	Zawór gniazdowy
Wielkość nominalna	2.5 mm
Rodzaj sterowania	Bezpośredni
Medium robocze	Sprężone powietrze wg ISO8573-1:2010 [-:--]
Zgodność z PWIS	VDMA24364-B1/B2-L
Temperatura otoczenia	-10 ... 60 °C
Siła uruchamiająca dla stanu normalnie zamknięty	24 N
Siła uruchamiająca dla stanu normalnie otwarty	17 N
Waga produktu	20 g
Sposób montażu	Przy pomocy otworów przelotowych
Przyłącze pneumatyczne 1	PK-3
Przyłącze pneumatyczne 2	PK-3
Przyłącze pneumatyczne 3	PK-3
Materiał uszczelnień	NBR
Materiał obudowy	Tworzywo sztuczne