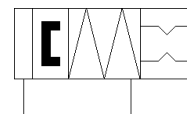
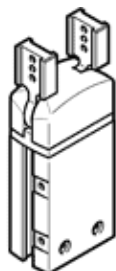


Chwytnik promieniowy DHRS-16-A-NC

Numer części: 1310161

FESTO



Karta danych

Cecha	Wartość
Wielkość	16
Maks. dokładność zamienności	≤ 0.2 mm
Maks. kąt otwarcia	180 deg
Symetria osiowa	≤ 0.2 mm
Powtarzalność chwytaka	≤ 0.1 mm
Liczba szczęk chwytaka	2
Pozycja zabudowy	Dowolna
Tryb pracy	Dwustronnego działania
Funkcja chwytaka	Promieniowy
Zabezpieczenie siły chwytania	Przy zamykaniu
Konstrukcja	Dodatkowo poprowadzona sekwencja ruchu
Sygnalizacja położenia	Przy pomocy czujników
Ciśnienie robocze	4 ... 8 bar
Maks. częstotliwość robocza chwytaka	≤ 4 Hz
Min. czas otwarcia przy ciśnieniu 0,6 MPa (6 bar, 87 psi)	75 ms
Min. czas zamykania przy ciśnieniu 0,6 MPa (6 bar, 87 psi)	43 ms
Medium robocze	Sprężone powietrze wg ISO8573-1:2010 [7:4:4]
Uwagi odnośnie medium roboczego	Możliwa praca na powietrzu olejonym (po rozpoczęciu olejenia jest ono wymagane przy dalszej pracy)
Klasa odporności na korozję CRC	1 – Niska odporność na korozję
Zgodność z PWIS	VDMA24364-B2-L
Klasyfikacja RSBP zgodnie z CD-0033	F5
Temperatura otoczenia	5 ... 60 °C
Masowy moment bezwładności	0.15 kgcm ²
Maks. siła na szczęce chwytaka Fz, statyczna	40 N
Maks. moment na szczęce chwytaka Mx, statyczny	1.3 Nm
Maks. moment na szczęce chwytaka My, statyczny	1.3 Nm
Maks. moment na szczęce chwytaka Mz, statyczny	1.3 Nm
Waga produktu	118 g
Sposób montażu	Gwint wewnętrzny i tulejka centrująca Przy pomocy otworów przelotowych i tulejek centrujących Do wyboru:
Przylączy pneumatyczne	M3
Uwaga dotycząca materiałów	Zgodne z RoHS
Materiał pokrywy	PA
Materiał obudowy	Twardo anodowany stop aluminium
Materiał szczęk chwytaka	Stal wysokostopowa