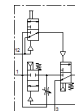
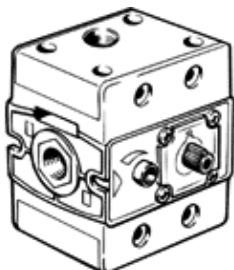


Zawór sterowany pneumatycznie VLHE-3-3/8

Numer części: 12909

FESTO

Normalnie zamknięty, zawór wolnego startu, może pracować indywidualnie lub w połączeniu z innymi elementami serii S.



Karta danych

Cecha	Wartość
Konstrukcja	Tarcza-gniazdo
Rodzaj uszczelnienia	Miękkie
Funkcja odpowietrzenia	Możliwość dławienia
Pomocnicze ręczne uruchamianie	Przez przyciśnięcie
Funkcja zaworu	3/2 zamknięty, monostabilny
Ciśnienie robocze	2 ... 12 bar
Normalny przepływ nominalny	2 100 l/min
Czas przełączania przy wyłączeniu	19.5 ms
Czas przełączania przy włączeniu	8.5 ms
Temperatura medium	-10 ... 60 °C
Temperatura otoczenia	-10 ... 60 °C
Sposób montażu	Przy pomocy otworów przelotowych
Pozycja zabudowy	Dowolna
Przyłącze pneumatyczne 1	G3/8
Przyłącze pneumatyczne 2	G3/8
Przyłącze pneumatyczne 3	G3/8
Średnica nominalna	9 mm