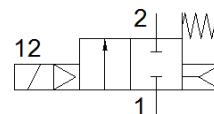
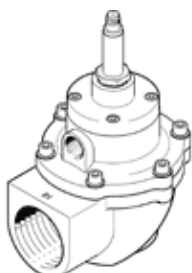


Zawór impulsowy VZWE-E-M22C-M-G112-400-H

Numer części: 1239565
Produkt wycofywany z produkcji

FESTO

Typ wycofywany z produkcji. Dostępny do 2023. Alternatywne produkty patrz Support Portal.



Karta danych

Cecha	Wartość
Konstrukcja	Corner design Zawór membranowy
Sposób uruchomienia	Elektryczny
Rodzaj uszczelnienia	Miękkie
Pozycja zabudowy	Dowolna
Sposób montażu	Zamocowanie na stałe z gwintem
Przyłącze zaworu procesowego 1	G1 1/2
Przyłącze zaworu procesowego 2	G1 1/2
Wielkość nominalna	40 mm
Funkcja zaworu	2/2 zamknięty, monostabilny
Pomocnicze ręczne uruchamianie	Brak
Kierunek przepływu	Jednokierunkowy
Medium	Sprężone powietrze wg ISO8573-1:2010 [7:4:4]
Różnica ciśnień	0.35 bar
Sposób kasowania	Sprężyna mechaniczna
Rodzaj sterowania	Z pilotem
Ciśnienie medium	0.35 ... 8 bar
Uwagi odnośnie medium roboczego	Niemożliwa praca na powietrzu olejonym
Temperatura otoczenia	-20 ... 60 °C
Przepływ Kv	48 m ³ /h
Czas przełączania przy włączeniu	≤ 30 ms
Czas przełączania przy wyłączeniu	≤ 100 ms
Uwaga dotycząca materiałów	Zgodne z RoHS
Zgodność z PWIS	VDMA24364-Strefa III
Materiał obudowy	Aluminium-odlew ciśnieniowy
Numer materiału dla obudowy	EN AC-47100D
Materiał uszczelnień	NBR
Materiał śrub	Stal wysokostopowa, nierdzewna
Numer materiału, śruba	1.4301
Materiał rurki twornika	Stal wysokostopowa
Materiał membrany	NBR-PA
Waga produktu	1 300 g
Stopień ochrony	IP65
Klasa odporności na korozję CRC	3 – Wysoka odporność na korozję
Maks. moment dokręcający dla gwintu przyłączeniowego	240 Nm