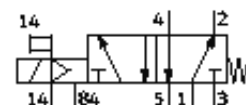


# Elektrozawór MVH-5-1/4-S-B-VI

Numer części: 116002

FESTO

z cewką i pomocniczym sterowaniem ręcznym, bez gniazda.



## Karta danych

Cecha	Wartość
Funkcja zaworu	5/2 monostabilny
Typ uruchomienia	Elektryczny
Normalny przepływ nominalny	1 300 l/min
Ciśnienie robocze	0 ... 10 bar
Konstrukcja	Tarcza-gniazdo
Sposób kasowania	Sprężyna mechaniczna
Stopień ochrony	IP65
Średnica nominalna	7 mm
Rozmiar siatki	33 mm
Rodzaj uszczelnienia	Miękkie
Pomocnicze ręczne uruchamianie	Tak
Typ sterowania pilotowego	Sterowany pilotem
Kierunek przepływu	Bez zwrotnego
Ciśnienie sterowania	1.5 ... 10 bar
Czas przełączania przy wyłączeniu	41 ms
Czas przełączania przy włączeniu	19 ms
Charakterystyka cewki	24V DC
Medium robocze	Filtrowane, nieolejone sprężone powietrze, wkładka filtrująca 40 µm Filtrowane, olejone sprężone powietrze, wkładka filtrująca 40 µm
Temperatura medium	-5 ... 50 °C
Medium sterujące	Filtrowane, nieolejone sprężone powietrze, wkładka filtrująca 40 µm Filtrowane, olejone sprężone powietrze, wkładka filtrująca 40 µm
Temperatura otoczenia	-5 ... 50 °C
Sposób montażu	Z otworem przelotowym
Przyłącze pilota powietrznego 12	G1/4
Przyłącze pneumatyczne 1	G1/4
Przyłącze pneumatyczne 11	G1/4