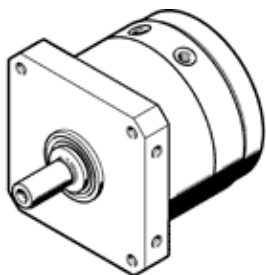


# Napęd wahadłowy DSM-T-16-270-A-B

Numer części: 1145123

FESTO



## Karta danych

Cecha	Wartość
Wielkość	16
Kąt obrotu	0 ... 270 deg
Pozycja zabudowy	Dowolna
Tryb pracy	Dwustronnego działania
Konstrukcja	Tłok łopatkowy
Sygnalizacja położenia	Przy pomocy czujników
Ciśnienie robocze MPa	0.25 ... 1 MPa
Ciśnienie robocze	2.5 ... 10 bar
Maks. częstotliwość obrotów przy ciśnieniu 0,6 MPa (6 bar, 87 psi)	2 Hz
Medium robocze	Sprężone powietrze wg ISO8573-1:2010 [7:--]
Klasa odporności na korozję CRC	0 – Brak odporności na korozję
Zgodność z PWIS	VDMA24364-B2-L
Temperatura otoczenia	-10 ... 60 °C
Maks. siła osiowa	30 N
Maks. siła poprzeczna	75 N
Teoretyczny moment obrotowy przy 0,6 MPa (6 bar, 87 psi)	5 Nm
Waga produktu	590 g
Sposób montażu	Przy pomocy gwintów wewnętrznych
Przyłącza pneumatyczne	M5
Uwaga dotycząca materiałów	Zgodne z RoHS
Materiał wałka napędowego	Stal Niklowanie
Materiał uszczelnień	TPE-U(PU)
Materiał obudowy	Stop aluminium