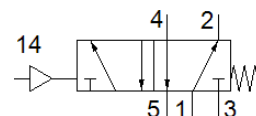
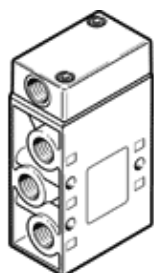


Zawór pneumatyczny VL-5-1/4-NPT

Numer części: 10844

FESTO

Zawór 5/2, sterowany pneumatycznie, ze sprężyną powrotną



Karta danych

Cecha	Wartość
Funkcja zaworu	5/2 monostabilny
Sposób uruchomienia	Pneumatyczny
Szerokość zabudowy	30.5 mm
Normalny przepływ nominalny	800 l/min
Ciśnienie robocze MPa	0 ... 0.8 MPa
Ciśnienie robocze	0 ... 8 bar
Konstrukcja	Tarcza-gniazdo
Sposób kasowania	Sprężyna mechaniczna
Stopień ochrony	IP65
Wielkość nominalna	7 mm
Raster	32 mm
Funkcja odpowietrzenia	Możliwość dławienia
Rodzaj uszczelnienia	Miękkie
Pozycja zabudowy	Dowolna
Rodzaj sterowania	Bezpośredni
Zasilanie pneum. pilotów	Zewnętrzne
Kierunek przepływu	Jednokierunkowy
Przekrycie	Underlap
Ciśnienie pilota MPa	0.12 ... 1 MPa
Ciśnienie pilota	1.2 ... 10 bar
Czas przełączania przy wyłączeniu	11 ms
Czas przełączania przy włączeniu	7 ms
Medium robocze	Sprężone powietrze wg ISO8573-1:2010 [7:4:4]
Uwagi odnośnie medium roboczego	Możliwa praca na powietrzu olejonym (po rozpoczęciu olejenia jest ono wymagane przy dalszej pracy)
Klasa odporności na korozję CRC	1 – Niska odporność na korozję
Zgodność z PWIS	VDMA24364-B2-L
Temperatura przechowywania	-20 ... 60 °C
Temperatura medium	-10 ... 60 °C
Medium dla pilotów	Sprężone powietrze wg ISO8573-1:2010 [7:4:4]
Temperatura otoczenia	-10 ... 60 °C
Waga produktu	220 g
Sposób montażu	Na płycie przyłączeniowej Przy pomocy otworów przelotowych Do wyboru:
Przyłącze zasilania pilota 14	1/8 NPT
Przyłącze pneumatyczne 1	1/4 NPT
Przyłącze pneumatyczne 2	1/4 NPT
Przyłącze pneumatyczne 3	1/4 NPT
Przyłącze pneumatyczne 4	1/4 NPT
Przyłącze pneumatyczne 5	1/4 NPT
Uwaga dotycząca materiałów	Zgodne z RoHS
Materiał uszczelnień	NBR TPE-U(PU)
Materiał obudowy	Aluminium-odlew ciśnieniowy