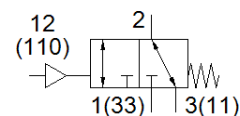
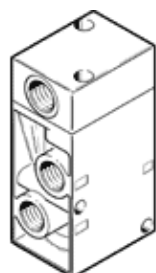


Zawór pneumatyczny VL/O-3-1/8-B-NPT

Numer części: 10840

FESTO

W zależności od sposobu podłączenia, normalnie otwarty lub normalnie zamknięty.



Karta danych

Cecha	Wartość
Funkcja zaworu	3/2, otwarty/zamknięty, monostabilny
Sposób uruchomienia	Pneumatyczny
Szerokość zabudowy	26 mm
Normalny przepływ nominalny	500 l/min
Ciśnienie robocze MPa	-0.095 ... 1 MPa
Ciśnienie robocze	-0.95 ... 10 bar
Konstrukcja	Tarcza-gniazdo
Sposób kasowania	Sprężyna mechaniczna
Wielkość nominalna	5 mm
Raster	27 mm
Funkcja odpowietrzenia	Możliwość dławienia
Rodzaj uszczelnienia	Miękkie
Pozycja zabudowy	Dowolna
Rodzaj sterowania	Bezpośredni
Zasilanie pneum. pilotów	Zewnętrzne
Kierunek przepływu	Rwersyjny
Przekrycie	Underlap
Ciśnienie pilota Mpa	0.1 ... 1 MPa
Ciśnienie pilota	1 ... 10 bar
Maks. częstotliwość przełączania	12 Hz
Czas przełączania przy wyłączeniu	10 ms
Czas przełączania przy włączeniu	4 ms
Medium robocze	Sprężone powietrze wg ISO8573-1:2010 [7:4:4]
Uwagi odnośnie medium roboczego	Możliwa praca na powietrzu olejonym (po rozpoczęciu olejenia jest ono wymagane przy dalszej pracy)
Klasa odporności na korozję CRC	1 – Niska odporność na korozję
Zgodność z PWIS	VDMA24364-B2-L
Temperatura przechowywania	-20 ... 60 °C
Temperatura medium	-10 ... 60 °C
Medium dla pilotów	Sprężone powietrze wg ISO8573-1:2010 [7:4:4]
Temperatura otoczenia	-10 ... 60 °C
Waga produktu	150 g
Sposób montażu	Na płycie przyłączeniowej Przy pomocy otworów przelotowych Do wyboru:
Przyłącze zasilania pilota 110	1/8 NPT
Przyłącze zasilania pilota 12	1/8 NPT
Przyłącze pneumatyczne 1	1/8 NPT
Przyłącze pneumatyczne 11	1/8 NPT
Przyłącze pneumatyczne 2	1/8 NPT
Przyłącze pneumatyczne 3	1/8 NPT
Przyłącze pneumatyczne 33	1/8 NPT
Uwaga dotycząca materiałów	Zgodne z RoHS
Materiał uszczelnień	NBR
Materiał obudowy	Aluminium-odlew ciśnieniowy