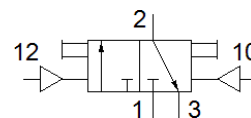
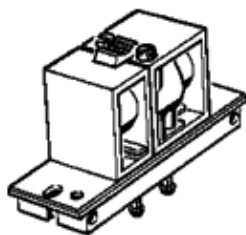


# Zawór pneumatyczny J-3-PK-3

Numer części: 10772

FESTO

Typ odpowiedni do podciśnienia.



## Karta danych

Cecha	Wartość
Funkcja zaworu	3/2 bistabilny
Normalny przepływ nominalny	100 l/min
Ciśnienie robocze	-0.9 ... 8 bar
Konstrukcja	Zawór tłokowy
Wielkość nominalna	2.5 mm
Czas przełączania powrotnego	7 ms
Medium robocze	Sprężone powietrze wg ISO8573-1:2010 [7:--:--]
Zgodność z PWIS	VDMA24364-Strefa III
Temperatura otoczenia	-10 ... 60 °C
Waga produktu	75 g
Sposób montażu	Na płycie przyłączeniowej Na ramie montażowej Przy pomocy otworów przelotowych Do wyboru:
Przyłącze zasilania pilota 12	PK-3
Przyłącze zasilania pilota 14	PK-3
Przyłącze pneumatyczne 1	PK-3
Przyłącze pneumatyczne 4	PK-3
Przyłącze pneumatyczne 5	PK-3
Materiał płyty przyłączeniowej	Mosiądz Wzmocniony PPS
Materiał uszczelnień	NBR
Materiał obudowy	Tworzywo sztuczne Odlew ciśnieniowy cynkowy