

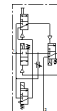
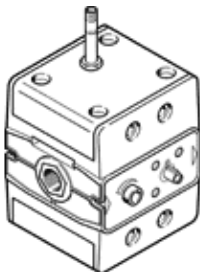
Elektrozawór MFHE-3-1/2

Numer części: 10421

FESTO

Zawór załączający z funkcją wolnego startu, z pomocniczym ręcznym uruchamianiem.

Cewka i gniazdo wtykowe nie są dostarczane w komplecie.



Karta danych

Cecha	Wartość
Konstrukcja	Tarcza-gniazdo
Kierunek przepływu	Jednokierunkowy
Rodzaj uszczelnienia	Miękkie
Funkcja odpowietrzenia	Bez możliwości dławienia
Sposób kasowania	Sprężyna mechaniczna
Rodzaj sterowania	Bezpośredni
Funkcja zaworu	3/2 zamknięty, monostabilny
Ciśnienie robocze	2 ... 10 bar
Normalny przepływ nominalny	2 900 l/min
Czas przełączania przy wyłączeniu	76 ms
Czas przełączania przy włączeniu	28 ms
Temperatura medium	-10 ... 60 °C
Temperatura otoczenia	-5 ... 40 °C
Sposób montażu	Przy pomocy otworów przelotowych
Przyłącze pneumatyczne 1	G1/2
Przyłącze pneumatyczne 2	G1/2
Przyłącze pneumatyczne 3	G1/2
Średnica nominalna	12 mm