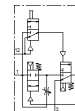
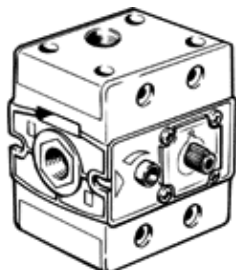


# Zawór sterowany pneumatycznie VLHE-3-1/2

Numer części: 10420

FESTO

Normalnie zamknięty, zawór wolnego startu, może pracować indywidualnie lub w połączeniu z innymi elementami serii S.



## Karta danych

Cecha	Wartość
Konstrukcja	Tarcza-gniazdo
Rodzaj uszczelnienia	Miękkie
Funkcja odpowietrzenia	Możliwość dławienia
Pomocnicze ręczne uruchamianie	Przez przyciśnięcie
Funkcja zaworu	3/2 zamknięty, monostabilny
Ciśnienie robocze	2 ... 12 bar
Normalny przepływ nominalny	2 900 l/min
Czas przełączania przy wyłączeniu	39 ms
Czas przełączania przy włączeniu	25 ms
Temperatura medium	-10 ... 60 °C
Temperatura otoczenia	-10 ... 60 °C
Sposób montażu	Przy pomocy otworów przelotowych
Pozycja zabudowy	Dowolna
Przyłącze pneumatyczne 1	G1/2
Przyłącze pneumatyczne 2	G1/2
Przyłącze pneumatyczne 3	G1/2
Średnica nominalna	12 mm