

# Zawór suwakowy ręczny W-3-1/4-NPT

Numer części: 10415

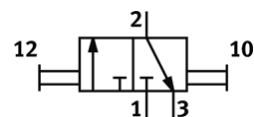
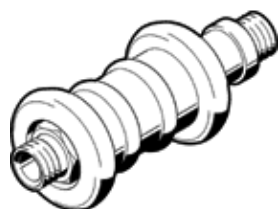
FESTO

Zawór 3/2, bistabilny

Produkt ten jest dostępny tylko dla Festo Gesellschaft USA.

Ten typ jest odpowiedni do podciśnienia. Podciśnienie podłączone do przyłącza 1 (P).

Typ wycofywany z produkcji. Dostarczany do 2012.



## Karta danych

Cecha	Wartość
Przyłącze pneumatyczne 1	NPT1/4-18
Przyłącze pneumatyczne 2	NPT1/4-18