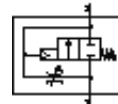
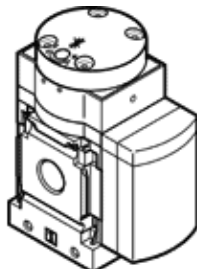


Opstartventiel met drukopbouw MS4N-DL-1/4-Z

Artikelnummer: 531993

FESTO

pneumatisch, voor langzame drukopbouw, doorstroomrichting van rechts naar links.



Informatieblad

Kenmerk	Waarde
Ontluchtingsfunctie	regelbaar
Soort bediening	pneumatisch
Inbouwpositie	willekeurig
Handbediening	geen
Constructieve opbouw	Zuigerzitting
Soort reset	mechanische veer
Soort sturing	direct
Stuurlichtverzorging	extern
Stroomrichting	niet omkeerbaar
Ventielfunctie	2/2
Werkdruk	4 ... 14 bar
b-waarde	0,45
C-waarde	9,6 l/sbar
Normaal nominaal debiet	2.000 l/min
Corrosiebestendigheidsklasse KBK	2
Mediumtemperatuur	-10 ... 60 °C
Omgevingstemperatuur	-10 ... 60 °C
Productgewicht	213 g
Soort bevestiging	met accessoires naar keuze: in-line-installatie
Pneumatische aansluiting 1	NPT1/4-18
Pneumatische aansluiting 2	NPT1/4-18
Materiaal - tip	vrij van koper en PTFE
Materiaal - informatie dichtingen	NBR
Materiaal - informatie behuizing	gespuitsgiet aluminium