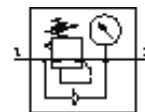
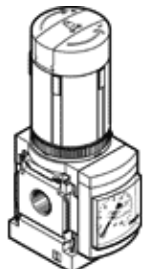


# Drukregelventiel MS4N-LR-1/8-D6-AS-Z

Artikelnummer: 531425

FESTO

Maximale uitgangsdruk 7 bar, met manometer, vergrendelbare regelknop, doorstroomrichting van rechts naar links.



## Informatieblad

Kenmerk	Waarde
Grootte	4
Reeks	MS
Bedieningsveiligheid	Draaiknop met geïntegreerd slot
Inbouwpositie	willekeurig
Constructieve opbouw	direct gestuurd membraanregelventiel
Regelfunctie	Uitgangsdruk constant met secundaire ontluchting met keerstroomgedrag
Drukaanduiding	met manometer
Drukregelbereik	0,3 ... 7 bar
Ingangsdruk 1	0,8 ... 14 bar
Max. drukhysteresis	0,25 bar
Normaal nominaal debiet	1.150 l/min
Bedrijfsmedium	Perslucht
Corrosiebestendigheidsklasse KBK	2
Lagertemperatuur	-10 ... 60 °C
Mediumtemperatuur	-10 ... 60 °C
Omgevingstemperatuur	-10 ... 60 °C
Productgewicht	225 g
Soort bevestiging	met accessoires naar keuze: Paneelinbouw in-line-installatie
Pneumatische aansluiting 1	NPT1/8-27
Pneumatische aansluiting 2	NPT1/8-27
Materiaal - informatie aansluitplaat	gespuitsgiet aluminium
Materiaal - informatie actuator	POM PA
Materiaal - informatie dichtingen	NBR
Materiaal - informatie behuizing	gespuitsgiet aluminium
Materiaal - informatie membraan	NBR