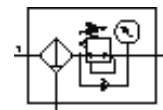


# Filter-regelventiel MS6N-LFR-3/8-D6-CRM-AS-Z

Artikelnummer: 531310

FESTO

Maximale uitgangsdruk 7 bar, 5 µm-filter, met manometer, vergrendelbare regelknop, kunststofreservoir met kunststofbeschermmantel, manuele condensataftap, doorstroomrichting van rechts naar links.



## Informatieblad

Kenmerk	Waarde
Grootte	6
Reeks	MS
Bedieningsveiligheid	met toebehoren sluitbaar
Inbouwpositie	loodrecht +/- 5°
Filterfijnheid	5 µm
condensaataftap	manueel draaiend
Constructieve opbouw	Filterregelaar met manometer
Max. hoeveelheid condensaat	38 ml
Regelfunctie	Uitgangsdruk constant met secundaire ontluchting
Reservoirbescherming	Kunststofbeschermmantel
Drukaanduiding	met manometer
Drukregelbereik	0,3 ... 7 bar
Ingangsdruk 1	0,8 ... 20 bar
Max. drukhysteresis	0,25 bar
Normaal nominaal debiet	5.000 l/min
Bedrijfsmedium	Perslucht
Corrosiebestendigheidsklasse KBK	2
Lagertemperatuur	-10 ... 60 °C
Luchtreinheidsklasse op de uitgang	3.7.- volgens DIN ISO 8573-1
Mediumtemperatuur	-10 ... 60 °C
Omgevingstemperatuur	-10 ... 60 °C
Productgewicht	875 g
Soort bevestiging	met accessoires naar keuze: Paneelinbouw in-line-installatie
Pneumatische aansluiting 1	NPT3/8-18
Pneumatische aansluiting 2	NPT3/8-18
Materiaal - informatie dichtingen	NBR
Materiaal - informatie behuizing	gespuitsgiet aluminium
Materiaal - informatie bokaal	PC
Materiaalinformatie scheidingschaal	POM