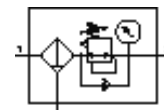


# Filter-regelventiel MS4N-LFR-1/4-D6-ERM-AS-Z

Artikelnummer: 531223

FESTO

Maximale uitgangsdruk 7 bar, 40 µm-filter, met manometer, vergrendelbare regelknop, kunststofreservoir met kunststofbeschermmantel, manuele condensataftap, doorstroomrichting van rechts naar links.



## Informatieblad

| Kenmerk                             | Waarde  |
|-------------------------------------|---|
| Grootte                             | 4   |
| Reeks                               | MS  |
| Bedieningsveiligheid                | met toebehoren sluitbaar  |
| Inbouwpositie                       | loodrecht +/- 5°  |
| Filterfijnheid                      | 40 µm   |
| condensaataftap                     | manueel draaiend  |
| Constructieve opbouw                | Filterregelaar met manometer  |
| Max. hoeveelheid condensaat         | 19 ml   |
| Regelfunctie                        | Uitgangsdruk constant<br>met secundaire ontluchting<br>met keerstroombegrag |
| Reservoirbescherming                | Kunststofbeschermmantel   |
| Drukaanduiding                      | met manometer   |
| Drukregelbereik                     | 0,3 ... 7 bar   |
| Ingangsdruk 1                       | 0,8 ... 14 bar  |
| Max. drukhysteresis                 | 0,25 bar  |
| Normaal nominaal debiet             | 1.700 l/min   |
| Bedrijfsmedium                      | Perslucht   |
| Corrosiebestendigheidsklasse KBK    | 2   |
| Lagertemperatuur                    | -10 ... 60 °C   |
| Luchtreinheidsklasse op de uitgang  | 5.7.- volgens DIN ISO 8573-1  |
| Mediumtemperatuur                   | -10 ... 60 °C   |
| Omgevingstemperatuur                | -10 ... 60 °C   |
| Productgewicht                      | 275 g   |
| Soort bevestiging                   | met accessoires<br>naar keuze:<br>Paneelinbouw<br>in-line-installatie       |
| Pneumatische aansluiting 1          | NPT1/4-18   |
| Pneumatische aansluiting 2          | NPT1/4-18   |
| Materiaal - informatie dichtingen   | NBR   |
| Materiaal - informatie behuizing    | gespuitsgiet aluminium  |
| Materiaal - informatie bokaal       | PC  |
| Materiaalinformatie scheidingschaal | POM   |