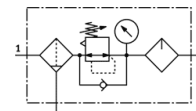
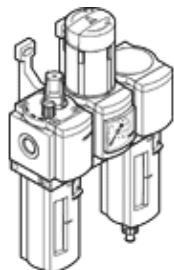


Verzorgingseenheden (combinatie) MSB6-1/2:H8N3M2-WP-Z

Artikelnummer: 530217

FESTO

Bestaande uit filter, drukregelaar, olienevelaar, wandbevestigingsplaat.
Maximale uitgangsdruk 12 bar, 40 µm-filter, met manometer, metalen reservoir, manuele condensaaftap, debietrichting van rechts naar links.



Informatieblad

| Kenmerk | Waarde |
|---|--|
| Grootte | 6 |
| Reeks | MS |
| Bedieningsveiligheid | Draaiknop met geïntegreerd slot |
| Inbouwpositie | loodrecht +/- 5° |
| Filterfijnheid | 40 µm |
| Condensaataftap | manueel draaiend |
| Constructieve opbouw | Drukregelventiel met manometer Standaardfilter Standaardolienevelaar |
| Reservoirbescherming | geïntegreerd als metalen reservoir |
| Drukaanduiding | met manometer |
| Werkdruk | 1,5 ... 18 bar |
| Drukregelbereik | 1 ... 12 bar |
| normaal nominaal debiet | 3.500 l/min |
| Bedrijfsmedium | Perslucht volgens ISO 8573-1:2010 [-:4:-] Inerte gassen |
| Opmerking over werkings- en stuurmedium | Geoliede werking mogelijk (vereist in verdere werking) |
| Corrosiebestendigheidsklasse KBK | 2 |
| Luchtreinheidsklasse op de uitgang | Perslucht volgens ISO8573-1:2010 [7:4:-] |
| Productgewicht | 2.400 g |
| Soort bevestiging | met toebehoren |
| Pneumatische aansluiting 1 | G1/2 |
| Pneumatische aansluiting 2 | G1/2 |