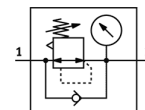
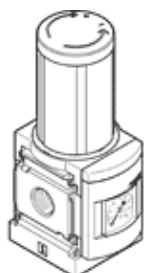


# Drukregelventiel MS6-LR-3/8-D7-AS-Z

Artikelnummer: 530006

FESTO

Maximale uitgangsdruk 12 bar, met manometer, vergrendelbare regelkop, debietrichting van rechts naar links.



## Informatieblad

Kenmerk	Waarde
Grootte	6
Reeks	MS
Bedieningsveiligheid	Draaiknop met vergrendeling met toebehoren, sluitbaar
Inbouwpositie	willekeurig
Constructieve opbouw	direct gestuurd membraanregelventiel
Regelfunctie	Uitgangsdruk constant met voordrukcompensatie met secundaire ontluchting
Drukaanduiding	met manometer
Werkdruk	0,8 ... 20 bar
Drukregelbereik	0,5 ... 12 bar
Max. drukhysteresis	0,25 bar
normaal nominaal debiet	4.500 l/min
Bedrijfsmedium	Perslucht volgens ISO8573-1:2010 [7:4:4] Inerte gassen
Opmerking over werkings- en stuurmedium	Geoliede werking mogelijk (vereist in verdere werking)
Corrosiebestendigheidsklasse KBK	2
Lagertemperatuur	-10 ... 60 °C
Mediumtemperatuur	-10 ... 60 °C
Omgevingstemperatuur	-10 ... 60 °C
Productgewicht	730 g
Soort bevestiging	naar keuze: Frontpaneelmontage inline-installatie met toebehoren
Pneumatische aansluiting 1	G3/8
Pneumatische aansluiting 2	G3/8
Materiaal - opmerking	RoHS conform
Informatie materiaal actuator	POM PA
Informatie materiaal dichtingen	NBR
Informatie materiaal behuizing	gespuitgiet aluminium
Informatie materiaal membraan	NBR