

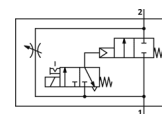
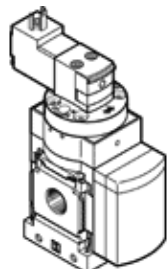
Drukopbouwventiel

MS4-DE-1/4-V230-Z

Artikelnummer: 529522

FESTO

elektrisch, voor langzame drukopbouw, debietrichting van rechts naar links.



Informatieblad

Kenmerk	Waarde
Soort bediening	elektrisch
Inbouwpositie	willekeurig
Handbediening	met vergrendeling duwend
Constructieve opbouw	Zuigerzitting
Soort reset	mechanische veer
Soort sturing	voorgestuurd
Stuurluchttoevoer	intern
Stroomrichting	niet omkeerbaar
Ventiefunctie	2/2
Schakelpositie-indicator	met toebehoren
Werkdruk	4 ... 14 bar
b-waarde	0,45
C-waarde	9,6 l/sbar
normaal nominaal debiet	2.000 l/min
Inschakelduur	100%
Spoeleigenschappen	230V AC
Bedrijfsmedium	Perslucht volgens ISO8573-1:2010 [7:4:4] Inerte gassen
Opmerking over werkings- en stuurmedium	Geoliede werking mogelijk (vereist in verdere werking)
Corrosiebestendigheidsklasse KBK	2
Mediumtemperatuur	-10 ... 60 °C
Beschermingsgraad	IP65
Omgevingstemperatuur	-10 ... 60 °C
Toelating	c UL us - Recognized (OL)
Productgewicht	263 g
Elektrische aansluiting	Stekker vierhoekige constructie volgens DIN EN 175301-803 Vorm C
Soort bevestiging	naar keuze: inline-installatie met toebehoren
Pneumatische aansluiting 1	G1/4
Pneumatische aansluiting 2	G1/4
Materiaal - opmerking	vrij van koper en PTFE RoHS conform
Informatie materiaal dichtingen	NBR
Informatie materiaal behuizing	gespuitsgiet aluminium