

Magneetventiel CPPSC1-M1H-B-P-QA

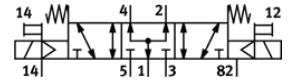
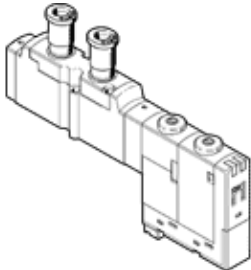
Artikelnummer: 527352
Einde productie

FESTO

voor ventieleiland CPA-SC, QS-steekaansluiting bovenaan, met plug-in-aansluiting.

Dit product is enkel via Festo Amerika verkrijgbaar.

Einde productie. Leverbaar tot 2014. Zie het Support Portal voor alternatieve producten.



Informatieblad

| Kenmerk | Waarde |
|--|--|
| Ventiefunctie | 5/3 belucht |
| Soort bediening | elektrisch |
| normaal nominaal debiet | 140 l/min |
| Werkdruk | -0,9 ... 10 bar |
| Constructieve opbouw | Zuigerschuif |
| Beschermingsgraad | IP20 |
| Toelating | c UL us - Recognized (OL) |
| Ontluchtingsfunctie | regelbaar |
| Afdichtingsprincipe | zacht |
| Inbouwpositie | willekeurig |
| Handbediening | met vergrendeling duwend |
| Soort sturing | voorgestuurd |
| Stroomrichting | omkeerbaar |
| Schakelpositie-indicator | ja |
| Stuurdruk | 3 ... 8 bar |
| b-waarde | 0,42 |
| C-waarde | 0,573 l/sbar |
| Schakeltijd uit | 25 ms |
| Schakeltijd in | 10 ms |
| Spoeleigenschappen | 24V DC: 1W |
| Bedrijfsmedium | Perslucht volgens ISO8573-1:2010 [7:4:4] |
| Opmerking over werkings- en stuurmedium | Geoliede werking mogelijk (vereist in verdere werking) |
| CE-markering (zie conformiteitsverklaring) | volgens EU-EMV-richtlijn |
| Corrosiebestendigheidsklasse KBK | 1 |
| Mediumtemperatuur | -5 ... 50 °C |
| Geluidsdrukkniveau | 95 dB(A) |
| Stuurmedium | Perslucht volgens ISO8573-1:2010 [7:4:4] |
| Omgevingstemperatuur | -5 ... 50 °C |
| Productgewicht | 40 g |
| Elektrische aansluiting | 3-polig Stekker |
| Soort bevestiging | met doorgangsboring |
| Pneumatische aansluiting 1 | Aansluitplaat |
| Pneumatische aansluiting 2 | QS-1/8 |
| Pneumatische aansluiting 3 | Aansluitplaat |
| Pneumatische aansluiting 4 | QS-1/8 |
| Pneumatische aansluiting 5 | Aansluitplaat |
| Informatie materiaal dichtingen | FPM HNBR NBR |
| Informatie materiaal behuizing | gespuitgiet aluminium |