

# Magneetventiel CPASC1-M1H-K-H-2,5

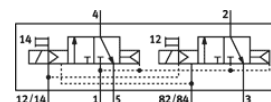
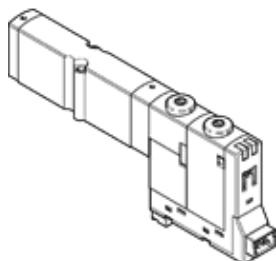
Artikelnummer: 527014

Einde productie

FESTO

voor ventieleiland CPA-SC, aansluitplaatventiel met stekeraansluiting achteraan.

Einde productie. Leverbaar tot 2014. Zie het Support Portal voor alternatieve producten.



## Informatieblad

| Kenmerk                                    | Waarde   |
|--|--|
| Ventiefunctie                              | 2x3/2 gesloten monostabiel                             |
| Soort bediening                            | elektrisch   |
| normaal nominaal debiet                    | 220 l/min  |
| Werkdruk                                   | 3 ... 10 bar   |
| Constructieve opbouw                       | Zuigerschuif   |
| Soort reset                                | pneumatische veer                                      |
| Beschermingsgraad                          | IP20   |
| Toelating                                  | c UL us - Recognized (OL)                              |
| Nominale diameter                          | 2,5 mm   |
| Ontluchtingsfunctie                        | regelbaar  |
| Afdichtingsprincipe                        | zacht  |
| Inbouwpositie                              | willekeurig  |
| Handbediening                              | met vergrendeling<br>duwend                            |
| Soort sturing                              | voorgestuurd   |
| Stroomrichting                             | niet omkeerbaar  |
| Schakelpositie-indicator                   | ja   |
| Stuurdruk                                  | 3 ... 8 bar  |
| b-waarde                                   | 0,36   |
| C-waarde                                   | 0,725 l/sbar   |
| Schakeltijd uit                            | 20 ms  |
| Schakeltijd in                             | 10 ms  |
| Spoeleigenschappen                         | 24V DC: 1W   |
| Bedrijfsmedium                             | Perslucht volgens ISO8573-1:2010 [7:4:4]               |
| Opmerking over werkings- en stuurmedium    | Geoliede werking mogelijk (vereist in verdere werking) |
| CE-markering (zie conformiteitsverklaring) | volgens EU-EMV-richtlijn                               |
| Corrosiebestendigheidsklasse KBK           | 2  |
| Mediumtemperatuur                          | -5 ... 50 °C   |
| Geluidsdrukkniveau                         | 95 dB(A)   |
| Stuurmedium                                | Perslucht volgens ISO8573-1:2010 [7:4:4]               |
| Omgevingstemperatuur                       | -5 ... 50 °C   |
| Productgewicht                             | 40 g   |
| Elektrische aansluiting                    | 3-polig<br>Stekker                                     |
| Soort bevestiging                          | met doorgangsboring                                    |
| Pneumatische aansluiting 1                 | Aansluitplaat  |
| Pneumatische aansluiting 2                 | Aansluitplaat  |
| Pneumatische aansluiting 3                 | Aansluitplaat  |
| Pneumatische aansluiting 4                 | Aansluitplaat  |
| Pneumatische aansluiting 5                 | Aansluitplaat  |
| Informatie materiaal dichtingen            | FPM<br>HNBR<br>NBR                                     |
| Informatie materiaal behuizing             | gespuitgiet aluminium                                  |