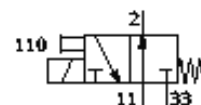
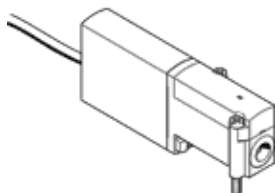


Magneetventiel MHA4-MS1H-3/20-4-K

Artikelnummer: 525197

FESTO

Afzonderlijk ventiel, snelschakelend, met kabel.



Informatieblad

Kenmerk	Waarde
Ventiel functie	3/2 open monostabiel
Soort bediening	elektrisch
Breedte	18 mm
Normaal nominaal debiet	400 l/min
Werkdruk	-0,9 ... 8 bar
Constructieve opbouw	drukонтlastend klepventiel
Soort reset	mechanische veer
Beschermingsgraad	IP65
Toelating	c UL us - Recognized (OL)
Nominale diameter	4 mm
Rastermaat	24 mm
Ontluchtingsfunctie	regelbaar
Afdichtingsprincipe	zacht
Inbouwpositie	willekeurig
Handbediening	niet-vergrendelbaar
Soort sturing	direct
Stroomrichting	reversibel met beperking
Werkdruk omkeerbaar	-0,9 ... 0 bar
Maximale schakelfrequentie	210 Hz
Schakeltijd uit	3,5 ms
Schakeltijd in	3,5 ms
Tolerantie voor schakeltijd UIT	+10%/-40%
Tolerantie voor schakeltijd AAN	+10%/-30%
Schakeltijdspreiding vanaf 1 Hz	0,3 ms
Inschakelduur	100%
Spoelkarakteristieken	24 V DC: laagstroomfase: 2,125 W, hoogstroomfase: 8,5 W
Toegelaten spanningschommelingen	+/- 10 %
Bedrijfsmedium	gefilterde, niet-geolieerde perslucht, filterfijnheid 40 µm gefilterde, geolieerde perslucht, filterfijnheid 40 µm
CE-markering (zie conformiteitsverklaring)	volgens EU-EMV-richtlijn
Corrosiebestendigheidsklasse KBK	2
Mediumtemperatuur	-5 ... 40 °C
Omgevingstemperatuur	-5 ... 40 °C
Productgewicht	270 g
Elektrische aansluiting	Kabel
Kabellengte	2,5 m
Soort bevestiging	op PR-rail
Pneumatische aansluiting 11	Aansluitplaat
Pneumatische aansluiting 2	Aansluitplaat
Pneumatische aansluiting 33	Aansluitplaat
Materiaal - tip	vrij van koper en PTFE
Materiaal - informatie dichtingen	HNBR NBR
Materiaal - informatie behuizing	Gespuitgiet zink gecoat
Materiaal - informatie kabelmantel	PUR
Materiaalinfo schroeven	Staal verzinkt