

handschuifventiel

W-3-1/4

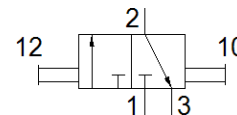
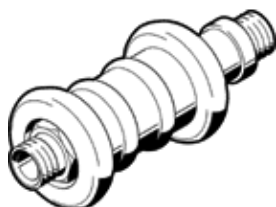
Artikelnummer: 2340

Einde productie

FESTO

[onbediend gesloten.](#)

[Einde productie. Leverbaar tot 2018. Zie het Support Portal voor alternatieve producten.](#)



Informatieblad

Kenmerk	Waarde
Ventiel functie	3/2 bistabiel
Pneumatische aansluiting 1	G1/4
Pneumatische aansluiting 2	G1/4
Soort bediening	manueel
Soort bevestiging	inline-installatie inschroefbaar
normaal nominaal debiet	1.000 l/min
Nominale diameter	7 mm
Werkdruk	-0,95 ... 10 bar
Omgevingstemperatuur	-10 ... 60 °C
Informatie materiaal behuizing	Messing
Bedrijfsmedium	Perslucht volgens ISO8573-1:2010 [7:4:4]
Afdichtingsprincipe	zacht
Inbouwpositie	willekeurig
Constructieve opbouw	Hulsschuif
Soort sturing	direct
Stroomrichting	omkeerbaar
Opmerking over werkings- en stuurmedium	Geoliede werking mogelijk (vereist in verdere werking)
Mediumtemperatuur	-10 ... 60 °C
Bedieningskracht	20 N
Productgewicht	110 g
Informatie materiaal inschroeftap	aluminumlegering geanodiseerd
Materiaal - opmerking	RoHS conform
Informatie materiaal dichtingen	NBR