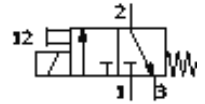
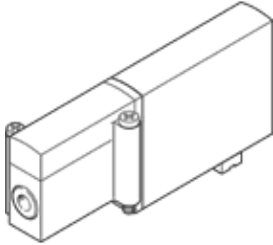


# Magneetventiel MHA2-M1H-3/2G-2-PI

Artikelnummer: 197428

FESTO

Aansluitplaatventiel voor afzonderlijke en batterijmontage,  
snelschakelend, met stekeraansluiting onderaan (plug-in).  
Beschikbaar tot 2007



## Informatieblad

| Kenmerk                           | Waarde                                                                                                            |
|-----------------------------------|-------------------------------------------------------------------------------------------------------------------|
| Ventielfunctie                    | 3/2 gesloten monostabiel                                                                                          |
| Soort bediening                   | elektrisch                                                                                                        |
| Breedte                           | 10 mm                                                                                                             |
| Normaal nominaal debiet           | 100 l/min                                                                                                         |
| Pneumatische werkaansluiting      | Aansluitplaat                                                                                                     |
| Bedrijfsspanning                  | 24V DC                                                                                                            |
| Werkdruk                          | -0,9 ... 8 bar                                                                                                    |
| Constructieve opbouw              | drukontlastend klepventiel                                                                                        |
| Soort reset                       | mechanische veer                                                                                                  |
| Beschermingsgraad                 | IP40                                                                                                              |
| Toelating                         | c UL us - Recognized (OL)                                                                                         |
| Nominale diameter                 | 2 mm                                                                                                              |
| Rastermaat                        | 14 mm                                                                                                             |
| Ontluchtingsfunctie               | regelbaar                                                                                                         |
| Afdichtingsprincipe               | zacht                                                                                                             |
| Inbouwpositie                     | willekeurig                                                                                                       |
| Handbediening                     | niet-vergrendelbaar                                                                                               |
| Soort sturing                     | direct                                                                                                            |
| Stroomrichting                    | reversibel met beperking                                                                                          |
| Maximale schakelfrequentie        | 130 Hz                                                                                                            |
| Schakeltijd uit                   | 7 ms                                                                                                              |
| Schakeltijd in                    | 7 ms                                                                                                              |
| Inschakelduur                     | 100%                                                                                                              |
| Spoelkarakteristieken             | 24V DC: 2,88W                                                                                                     |
| Toegelaten spanningschommelingen  | +/- 10 %                                                                                                          |
| Bedrijfsmedium                    | gefilterde, niet-geoliede perslucht, filterfijnheid 40 µm<br>gefilterde, geoliede perslucht, filterfijnheid 40 µm |
| Corrosiebestendigheidsklasse KBK  | 2                                                                                                                 |
| Mediumtemperatuur                 | -5 ... 40 °C                                                                                                      |
| Omgevingstemperatuur              | -5 ... 40 °C                                                                                                      |
| Productgewicht                    | 50 g                                                                                                              |
| Soort bevestiging                 | op aansluitplaat                                                                                                  |
| Pneumatische aansluiting 1        | Aansluitplaat                                                                                                     |
| Pneumatische aansluiting 2        | Aansluitplaat                                                                                                     |
| Pneumatische aansluiting 3        | Aansluitplaat                                                                                                     |
| Materiaal - tip                   | vrij van koper en PTFE                                                                                            |
| Materiaal - informatie dichtingen | HNBR<br>NBR                                                                                                       |
| Materiaal - informatie behuizing  | Gespuitsgiet zink<br>gecoat                                                                                       |
| Materiaalinfo schroeven           | Staal<br>verzinkt                                                                                                 |