

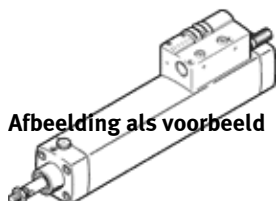
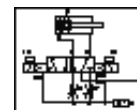
Cilinder-ventielcombinatie DNCV-63- -PPV-A-5/2J

Artikelnummer: 196803

FESTO

zonder diagnosemodule.

Einde productie. Leverbaar tot 2010.



Afbeelding als voorbeeld

Informatieblad

| Kenmerk | Waarde |
|---|--|
| Slag | 85 ... 500 mm |
| Zuigerdiameter | 63 mm |
| Gebaseerd op norm | ISO 15552 (tot nu toe ook VDMA 24652, ISO 6431, NF E49 003.1, UNI 10290) |
| Demping | PPV: pneumatische demping aan beide zijden instelbaar |
| Inbouwpositie | willekeurig |
| Handbediening | met vergrendeling niet-vergrendelbaar |
| Positiedetectie | voor naderingsschakelaar |
| Schakelelementfunctie | NO-contact |
| Werkdruk | 3 ... 8 bar |
| Bedrijfsspanningsbereik DC | 24 V |
| Werking | dubbelwerkend |
| Maximale uitgangsstroom diagnose | 300 mA |
| Maximale uitgangsstroom sensoren | 20 mA |
| Max. Schakeluitgangsspanning DC | 26,9 V |
| Spoelkaraktereigenschappen | 24 V DC: laagstroomfase: 0,5 W, hoogstroomfase: 1,23 W |
| Bedrijfsmedium | gefilterde perslucht, filterfijnheid 5 µm gefilterde, niet-geoliede perslucht, filterfijnheid 40 µm |
| CE-markering (zie conformiteitsverklaring) | volgens EU-EMV-richtlijn |
| Corrosiebestendigheidsklasse KBK | 2 |
| Beschermingsgraad | IP65 volgens IEC 60529 |
| Omgevingstemperatuur | -5 ... 50 °C |
| Toelating | C-Tick |
| Dempingslengte | 22 mm |
| Theoretische kracht bij 6 bar, terugslag | 1.682 N |
| Theoretische kracht bij 6 bar, voorwaartse slag | 1.870 N |
| te verplaatsen massa bij 0 mm slag | 663 g |
| Gewichtstoeslag per 10 mm slag | 88 g |
| Basisgewicht bij 0 mm slag | 2.620 g |
| Massatoeslag per 10 mm slag | 25 g |
| Elektrische aansluiting | 8-polig M12x1 Stekker rond design |
| Pneumatische aansluiting 1 | QS-10 |
| Pneumatische aansluiting 3 | Geluiddemper geïntegreerd |
| Pneumatische aansluiting 5 | Geluiddemper geïntegreerd |