

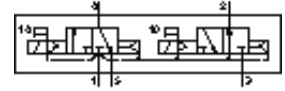
Magneetventiel MN2H-2X30-G-D-01-12DCA

Artikelnummer: 191358

FESTO

volgens ISO 15407-1, met magneetspoelen en manuele bediening, zonder stekker.

Einde productie. Leverbaar tot 2009.



Informatieblad

Kenmerk	Waarde
Ventiel functie	2x3/2 open monostabiel
Soort bediening	elektrisch
Breedte	26 mm
Normaal nominaal debiet	900 l/min
Werkdruk	2 ... 10 bar
Constructieve opbouw	Zuigerschuif
Soort reset	pneumatische veer
Beschermingsgraad	IP65
Nominale diameter	8 mm
Rastermaat	27 mm
Ontluchtingsfunctie	regelbaar
Afdichtingsprincipe	zacht
Inbouwpositie	willekeurig
Volgens norm	ISO 15407-1 VDMA 24563
Handbediening	met toebehoren vergrendelbaar
Soort sturing	voorgestuurd
Stuurlichtverzorging	intern
Stroomrichting	niet omkeerbaar
b-waarde	0,27
C-waarde	3,8 l/sbar
Schakeltijd uit	29 ms
Schakeltijd in	18 ms
Spoelkarakteristieken	12V DC: 1,4W 24 V AC: 50 Hz, schakelvermogen: 3 VA, houdvermogen: 2,4 VA 24 V AC: 60 Hz, schakelvermogen: 3 VA, houdvermogen: 2,4 VA
Bedrijfsmedium	gefilterde perslucht, filterfijnheid 40 µm, geolied of niet-geolied
Corrosiebestendigheidsklasse KBK	2
Mediumtemperatuur	-10 ... 50 °C
Omgevingstemperatuur	-10 ... 50 °C
Productgewicht	320 g
Elektrische aansluiting	Stekker volgens DIN 43650 Vorm C
Soort bevestiging	met doorgaande boring
Aansluiting stuurontluchting 82/84	Aansluitplaat grootte 26 mm volgens ISO 15407-1 aansluitblok grootte 01 volgens VDMA 24563
Pneumatische aansluiting 1	Aansluitplaat grootte 26 mm volgens ISO 15407-1 aansluitblok grootte 01 volgens VDMA 24563
Pneumatische aansluiting 2	Aansluitplaat grootte 26 mm volgens ISO 15407-1 aansluitblok grootte 01 volgens VDMA 24563
Pneumatische aansluiting 3	Aansluitplaat grootte 26 mm volgens ISO 15407-1

Kenmerk	Waarde
	aansluitblok grootte 01 volgens VDMA 24563
Pneumatische aansluiting 4	Aansluitplaat grootte 26 mm volgens ISO 15407-1 aansluitblok grootte 01 volgens VDMA 24563
Pneumatische aansluiting 5	Aansluitplaat grootte 26 mm volgens ISO 15407-1 aansluitblok grootte 01 volgens VDMA 24563
Materiaal - informatie dichtingen	NBR
Materiaal - informatie behuizing	gespuitgiet aluminium