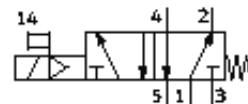
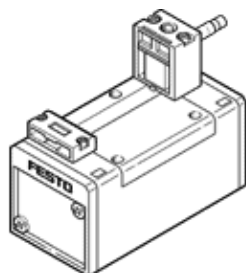


Magneetventiel MN1H-5/2-D-1-FR-C-CT

Artikelnummer: 184638

FESTO

met handbediening, zonder magneetspoelen en contrastekkers.
Magneetspoelen en contrastekkers graag afzonderlijk bestellen.
Einde productie. Leverbaar tot 2010.



Informatieblad

Kenmerk	Waarde
Ventielfunctie	5/2 monostabiel
Soort bediening	elektrisch
Breedte	42 mm
Normaal nominaal debiet	1.200 l/min
Werkdruk	3 ... 10 bar
Constructieve opbouw	Zuigerschuif
Soort reset	mechanische veer
Beschermingsgraad	IP65
Toelating	Germanischer Lloyd
Nominale diameter	8 mm
Rastermaat	43 mm
Ontluchtingsfunctie	regelbaar
Afdichtingsprincipe	zacht
Inbouwpositie	willekeurig
Volgens norm	ISO 5599-1
Handbediening	met vergrendeling
ISO-code	152
Soort sturing	voorgestuurd
Stuurlichtverzorging	intern
Stroomrichting	niet omkeerbaar
Schakeltijd uit	39 ms
Schakeltijd in	17 ms
Spoelkarakteristieken	24V DC: 2,5W
Bedrijfsmedium	gefilterde perslucht, filterfijnheid 40 µm, geolied of niet-geolied
Mediumtemperatuur	-5 ... 50 °C
Omgevingstemperatuur	-5 ... 50 °C
Productgewicht	550 g
Elektrische aansluiting	Vorm A Stekker volgens DIN 43650 vierhoekige constructie
Soort bevestiging	met doorgaande boring
Aansluiting stuurontluchting 82	M5
Aansluiting stuurontluchting 84	M5
Aansluiting stuurlicht 12	Aansluitplaat grootte 1 volgens ISO 5599-1
Aansluiting stuurlicht 14	Aansluitplaat grootte 1 volgens ISO 5599-1
Pneumatische aansluiting 1	Aansluitplaat grootte 1 volgens ISO 5599-1
Pneumatische aansluiting 2	Aansluitplaat grootte 1 volgens ISO 5599-1
Pneumatische aansluiting 3	Aansluitplaat grootte 1 volgens ISO 5599-1
Pneumatische aansluiting 4	Aansluitplaat grootte 1 volgens ISO 5599-1
Pneumatische aansluiting 5	Aansluitplaat grootte 1 volgens ISO 5599-1
Materiaal - tip	vrij van koper en PTFE RoHS conform
Materiaal - informatie dichtingen	NBR
Materiaal - informatie behuizing	gespuitsgiet aluminium