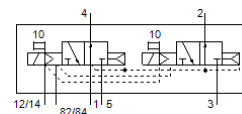
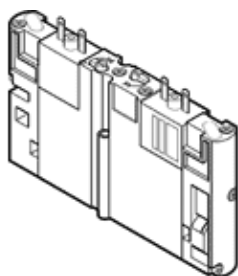


Magneetventiel CPA10-M1H-2X3-OLS

Artikelnummer: 173451
Einde productie

FESTO

Einde productie. Leverbaar tot 2017. Zie het Support Portal voor alternatieve producten.



Informatieblad

| Kenmerk | Waarde |
|---|--|
| Ventiel functie | 2x3/2 open monostabiel |
| Soort bediening | elektrisch |
| Breedte | 10 mm |
| normaal nominaal debiet | 220 l/min |
| Werkdruk | 3 ... 10 bar |
| Constructieve opbouw | Zuigerschuif |
| Soort reset | pneumatische veer |
| Nominale diameter | 3,6 mm |
| Ontluchtingsfunctie | niet regelbaar |
| Afdichtingsprincipe | zacht |
| Inbouwpositie | willekeurig |
| Handbediening | met toebehoren, vergrendelbaar |
| Soort sturing | voorgestuurd |
| Stroomrichting | niet omkeerbaar |
| Stuurdruk | 3 ... 8 bar |
| b-waarde | 0,27 |
| C-waarde | 1,03 l/sbar |
| Schakeltijd uit | 18 ms |
| Schakeltijd in | 8 ms |
| Bedrijfsmedium | Perslucht volgens ISO8573-1:2010 [7:4:4] |
| Opmerking over werkings- en stuurmedium | Geoliede werking mogelijk (vereist in verdere werking) |
| Corrosiebestendigheidsklasse KBK | 2 |
| Mediumtemperatuur | -5 ... 50 °C |
| Omgevingstemperatuur | -5 ... 50 °C |
| Soort bevestiging | met doorgangsboring |
| Pneumatische aansluiting 1 | Aansluitplaat |
| Pneumatische aansluiting 2 | Aansluitplaat |
| Pneumatische aansluiting 3 | Aansluitplaat |
| Informatie materiaal dichtingen | NBR |
| Informatie materiaal behuizing | gespuitsgiet aluminium |