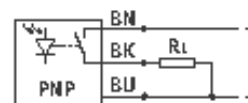
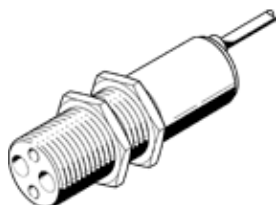


Reflectie-focel SOEG-RT-M18-PS-K-L

Artikelnummer: 165342

FESTO



Informatieblad

Kenmerk	Waarde
Volgens norm	DIN EN 60947-5-2
Bestand tegen kortsluiting	klokkend
Soort licht	infrarood
Meetmethode	Retroreflectieve sensor
Schakelelementfunctie	heldere commutatie
Bescherming tegen omgekeerde polariteit	voor alle elektrische aansluitingen
Instelbereik onderste grens	20 mm
Instelbereik bovenste grens	430 mm
Instelmogelijkheden	Potentiometer
Funciereservedisplay	LED geel (knippert niet)
Schakeltoestandindicator	LED geel
Max. schakelfrequentie	250 Hz
Bedrijfsspanningsbereik DC	10 ... 30 V
Nullaststroom	35 mA
Max. uitgangsstroom	200 mA
Restbrom	10 %
Schakeluitgang	PNP
Spanningsbreuk	1,8 V
CE-markering	volgens EU-EMV-richtlijn
Corrosiebestendigheidsklasse KBK	2
Beschermingsgraad	IP65
Omgevingstemperatuur bij bewegende kabelinstallatie	-5 ... 55 °C
Omgevingstemperatuur	-5 ... 55 °C
Aanhaalmoment	20 Nm
Productgewicht	110 g
Reikwijdte	0 ... 430 mm
Elektrische aansluiting	Kabel 3-aderig
Kabellengte	2,5 m
Soort bevestiging	met contraoer
Materiaal - informatie dopmoer	Messing verchroomd
Materiaal - informatie behuizing	Messing verchroomd
Materiaal - informatie kabelmantel	PUR