

# Magneetventiel MT2H-5/3G-4,0-S-VI-B

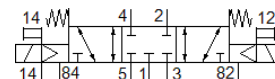
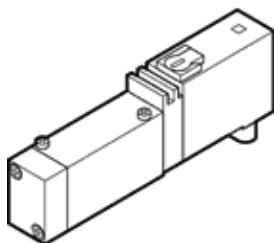
Artikelnummer: 159448

Einde productie

[voor ventieleiland](#)

Einde productie. Leverbaar tot 2017. Zie het Support Portal voor alternatieve producten.

FESTO



## Informatieblad

Kenmerk	Waarde
Ventiel functie	5/3 gesloten
Soort bediening	elektrisch
Breedte	17,8 mm
normaal nominaal debiet	600 l/min
Werkdruk	-0,9 ... 10 bar
Constructieve opbouw	Zuigerschuif
Soort reset	mechanische veer
Beschermingsgraad	IP65
Toelating	c UL us - Recognized (OL)
Nominale diameter	5 mm
Rastermaat	18 mm
Ontluchtingsfunctie	regelbaar
Afdichtingsprincipe	zacht
Inbouwpositie	willekeurig
Handbediening	met toebehoren, vergrendelbaar
Soort sturing	voorgestuurd
Stuurlufttoevoer	extern
Stroomrichting	omkeerbaar
Overlappingsvrij	ja
Opmerking bij geforceerde dynamisering	Schakelfrequentie minstens 1x per week
Stuurdruk	4 ... 6 bar
b-waarde	0,5
C-waarde	2,55 l/sbar
Schakeltijd uit	25 ms
Schakeltijd in	12 ms
Inschakelduur	100%
Spoel eigenschappen	24 V DC: 2.5 W
Bedrijfsmedium	Perslucht volgens ISO8573-1:2010 [7:4:4]
Opmerking over werkings- en stuurmedium	Geoliede werking mogelijk (vereist in verdere werking)
Trilbestendig	Transporttest met scherpte graad 1 volgens FN 942017-4 und EN 60068-2-6
Schokvastheid	Schoktest SG2 volgens FN/EN
Corrosiebestendigheidsklasse KBK	2
Lagertemperatuur	-20 ... 40 °C
Mediumtemperatuur	-5 ... 50 °C
Geluidsdrumniveau	75 dB(A)
Stuurmedium	Perslucht volgens ISO8573-1:2010 [7:4:4]
Omgevingstemperatuur	-5 ... 50 °C
Productgewicht	150 g
Elektrische aansluiting	Stekker vierhoekige constructie volgens EN 175301-803 Vorm C

<b>Kenmerk</b>	<b>Waarde</b>
Soort bevestiging	op aansluitplaat
Aansluiting stuurontluchting 82/84	Aansluitplaat
Aansluiting stuurlicht 12	Aansluitplaat
Aansluiting stuurlicht 14	Aansluitplaat
Pneumatische aansluiting 1	Aansluitplaat
Pneumatische aansluiting 2	Aansluitplaat
Pneumatische aansluiting 3	Aansluitplaat
Pneumatische aansluiting 4	Aansluitplaat
Pneumatische aansluiting 5	Aansluitplaat
Materiaal - opmerking	RoHS conform
Informatie materiaal dichtingen	NBR HNBR
Informatie materiaal behuizing	gespuitgiet aluminium