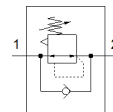
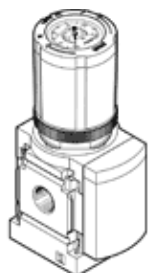


# Spiediena regulators MS4-LR-1/4-D7-VS-DM1

Daļas numurs: 8190242

FESTO



## Datu lapa

Pazīme	Lielums
Izmērs	4
Sērija	MS
Pievada aizslēgs	Pagriežams kļokšis ar aizslēgu
Montāžas pozīcija	Jebkurš
Konstrukcijas struktūra	tieši kontrolēts diafragmas regulators
Kontrollera funkcija	Izejas spiediena konstante ar sekundāro izplūdi ar atgriezenisko plūsmu
Spiediena manometrs	Ar spiediena manometru pagriežamajā rokturī
Operating pressure MPa	0,08 ... 1,4 MPa
Darbošanās spiediens	0,8 ... 14 bar
Spiediena kontroles diapazons	0,5 ... 12 bar
Max. pressure hysteresis (MPa)	0,04 MPa
Max. spiediena histerēze	0,4 bar
Max. pressure hysteresis	5,8 psi
Standarta nominālā plūsmas pakāpe	800 l/min
Darbošanās paņēmieni	Saspiestais gaiss saskaņā ar ISO8573-1:2010 [7:4:4] Inertās gāzes
Piezīme par darba un vadības vidi	Eļļotāja darbība iespējama (ja ir lietots, tad ir jālieto arī turpmāk)
Korozijas noturības klasifikācija CRC	2 - Mainīga korozijas ietekme
PWIS conformity	VDMA24364-B1/B2-L
Uzglabāšanas temperatūra	-10 ... 60 °C
Pārtikas drošs	Skatiet Papildus materiālu informāciju
Vidējā temperatūra	-10 ... 60 °C
Apkārtējās vides temperatūra	-10 ... 60 °C
Produkta svars	225 g
Montāžas tips	Priekšējā paneļa instalācija Līnijas instalācija ar piederumiem Izvēles
Pneimatiskais savienojums, pieslēgvietā 1	G1/4
Pneimatiskais savienojums, pieslēgvietā 2	G1/4
Materiālu piezīme	Atbilst RoHS
Savienojošās plāksnes materiāls	Alumīnija spiedienlējums
Kontroles paneļa materiāls	PA POM
Blīvējumu materiāls	NBR
Korpusa materiāls	Alumīnija spiedienlējums
Membrānas materiāls	NBR